

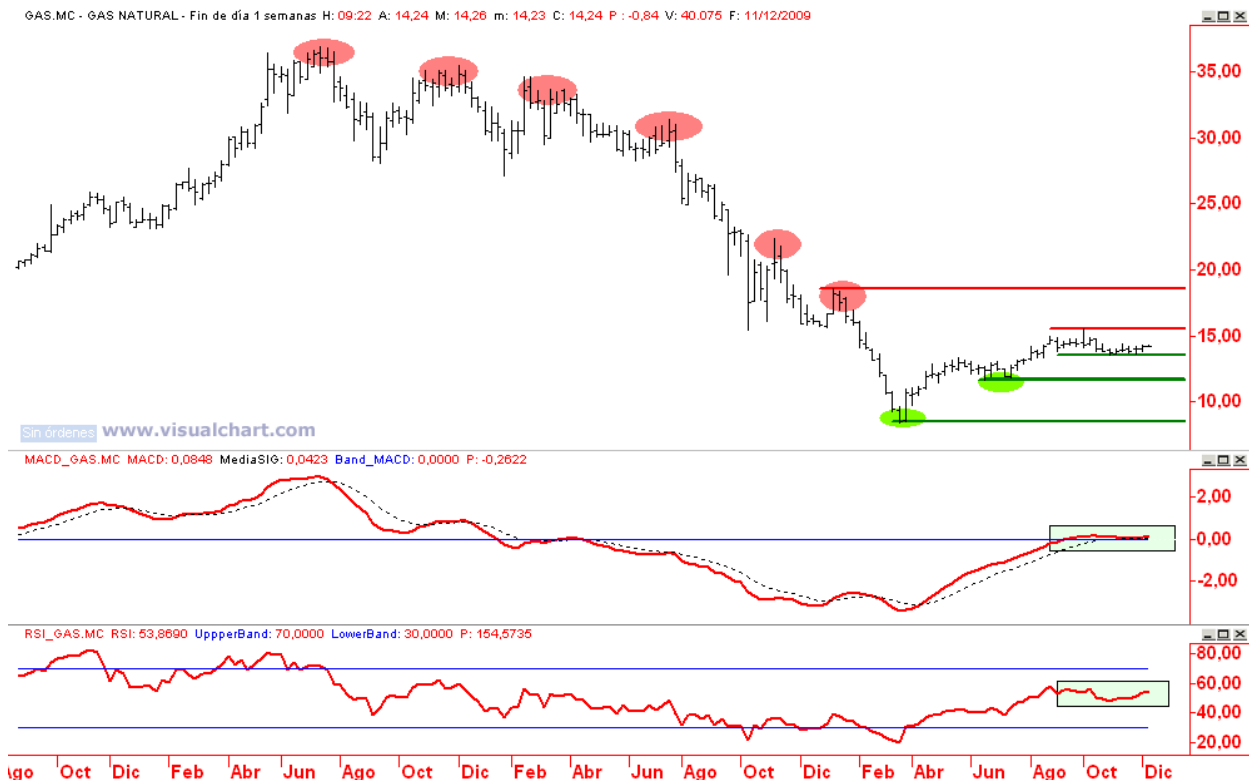


## Análisis técnico de Gas Natural, estrategias recomendadas a 07/12/2009

*Gas Natural, nos decantamos por una continuidad del actual movimiento lateral...*

La estructura de mínimos crecientes desarrollada desde MAR09 choca con la tendencia bajista primaria desarrollada desde 2007 y la cotización se decanta por desarrollar un amplio movimiento lateral con techo en el máximo anual situado en **15,49** y suelo en el mínimo de OCT09 establecido en **13,57**. Falta de dirección y momento a medio plazo que deriva en un aplanamiento de los indicadores técnicos en gráfico mensual (MACD cotiza en torno a su banda 0 y el RSI oscila en torno a 50) y nos lleva a considerar como escenario más factible una continuidad del actual movimiento en rango.

### Gas Natural gráfico semanal (Soportes 13,57 y 11,61 / Resistencias 15,49 y 18,46)



*... y establecemos el riesgo en una vuelta a máximos anuales mientras no asistamos a un cierre inferior a 13,57.*

En base a este escenario y con los niveles técnicos trazados en el gráfico diario inferior recomendamos la siguiente operativa:

- Con el precio pegado a la banda inferior del movimiento recomendamos mantener posiciones largas abiertas con un stop inferior a 13,57.
- Acumular / adoptar nuevas posiciones largas si el precio se decanta por una ruptura del máximo de NOV09 establecido en 14,40. Para esta operación fijaríamos un objetivo en el máximo anual establecido en 15,49.
- El escenario planteado quedaría anulado si la cotización no consigue recuperar desde los niveles actuales y pierde a cierre el mínimo de OCT09 situado en 13,57. En este caso, la ausencia de soporte significativo hasta la zona comprendida

entre 11,85 y 13,57 permitiría establecer un escenario correctivo y adoptar posiciones cortas.

*Gas Natural gráfico diario (Soportes 13,57 y 11,61 / Resistencias 14,40 y 15,49)*

GAS.MC - GAS NATURAL - Fin de día 1 días H: 09:22 A: 14,24 M: 14,26 m: 14,23 C: 14,24 P: 9,82 V: 40,075 F: 07/12/2009



En base al comentario técnico propuesto por AFI, las estrategias a desarrollar con Warrants son:

- **(Supuesto b)** En este caso podría ser interesante **comprar el Warrant CALL strike 17 de GAS NATURAL** emitido por **Société Générale (A4917)** con fecha de vencimiento **19/03/2010** una elasticidad de **5.19** o la compra del **Warrant CALL strike 14 de GAS NATURAL** emitido por **Société Générale (A4916)** con fecha de vencimiento **19/03/2010** una elasticidad de **4.13** para un perfil de inversión más conservador.
- **(Supuesto c)** En este caso podría ser interesante **comprar el Warrant PUT strike 14 de GAS NATURAL** emitido por **Société Générale (A4918)** con fecha de vencimiento **19/03/2010** una elasticidad de **3.22**.

La evolución de la estrategia bajista con el **Warrant CALL Strike 17 de GAS NATURAL** emitido por **Société Générale (A4917)** con fecha de vencimiento en **19/03/2010**, precio de compra de **0,17 Euros** para un Spot en **14.21 Euros**, objetivo de bajada hasta los **15.49 Euros**, sería:

	1 semana		2 semanas		3 semanas	
0%Var Volatilidad	0.24	41.2%	0.23	35.3%	0.22	29.4%
+1%Var Volatilidad	0.25	47.1%	0.24	41.2%	0.22	29.4%
-1%Var Volatilidad	0.24	41.2%	0.23	35.3%	0.21	23.5%

La elasticidad de un Warrants representa, en términos porcentuales, lo que gana o pierde el Warrant por la variación de un 1% en el activo subyacente.

**Nota:** Para la simulación presentada en esta estrategia, se ha utilizado el **Pricer**, herramienta disponible en la página de Warrants de Société Générale <http://es.warrants.com>. Los datos son orientativos y en ningún caso suponen una oferta en firme de Société Générale.

#### *Aviso Legal*

*Análisis del activo subyacente elaborado por AFI (Analistas Financieros Internacionales). Selección del Warrant adecuado elaborado por el departamento de Warrants de Société Générale. Las estrategias que Société Générale publica en esta página web, son el resultado de estimaciones calculadas por Société Générale en un momento (día 07 de Diciembre de 2009 a las 12:00h) dado, y en base a unos parámetros escogidos por el equipo de Warrants de Société Générale.*

*Consecuentemente, el resultado puede variar de manera sustancial en función de la fecha y hora del cálculo y de la evolución de los valores subyacentes y puede ser distinta de una operación idéntica realizada antes o después de ese momento dado.*

*Los precios utilizados no tienen, por tanto, más que un valor puramente indicativo y no constituyen, en ningún caso, una oferta de precio en firme de Société Générale ni una recomendación para invertir.*

*Société Générale no puede aceptar responsabilidad alguna por la exactitud o falta de datos de la información presentada.*

*Las decisiones que puedan tomarse en base a dicha información no implican, en ningún caso, responsabilidad de Société Générale por sus posibles consecuencias tanto financieras, fiscales o cualesquiera otras derivadas de su interpretación.*

*La inversión en warrants requiere una vigilancia constante de la posición. Los warrants comportan un alto riesgo si no se gestionan adecuadamente. Existe posibilidad de que el inversor pierda la totalidad de su inversión.*