



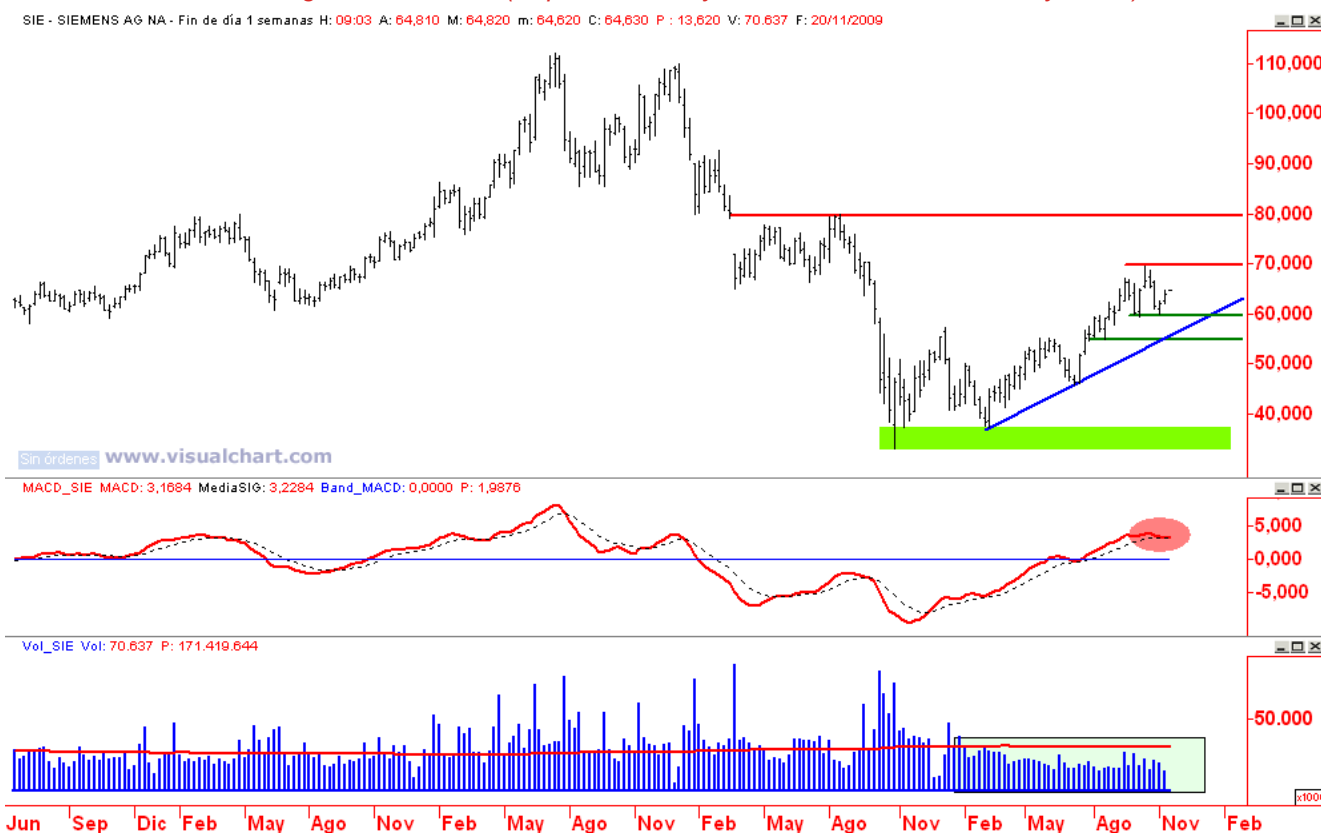
Análisis técnico de Siemens, estrategias recomendadas a 16/11/2009

Siemens, la acumulación de signos de cansancio permite considerar que el tramo correctivo desde máximos anuales no ha terminado...

El impulso al alza que comenzó en **37,32**, mínimo de MAR09, y que ha venido acompañado por un volumen de negocio inferior a la media ha encontrado resistencia en **69,39**, máximo anual. Con posterioridad la cotización ha retrocedido posiciones provocando la activación de señal de venta en el indicador MACD con datos semanales y en niveles de sobrecompra.

Siemens gráfico semanal (Soportes 59,51 y 54,67 / Resistencias 69,39 y 79,80)

SIE - SIEMENS AG NA - Fin de día 1 semanas H: 09:03 A: 64,810 M: 64,820 m: 64,620 C: 64,630 P: 13,620 V: 70.637 F: 20/11/2009



...la pérdida del primer soporte, 59,51, deja el camino despejado hasta 55,00.

Circunstancias que sientan las bases para un tramo correctivo de mayor amplitud y que vienen acompañadas por divergencias bajistas simultáneas en los indicadores técnicos que habitualmente utilizamos (MACD y RSI) en gráfico diario. En este entorno recomendamos la siguiente operativa con los niveles trazados en el gráfico diario inferior:

- **Mantener posiciones cortas abiertas mientras el precio no recupere el primer nivel de resistencia establecido en 69,39.**
- **Acumular / adoptar nuevas posiciones cortas si la cotización muestra mayores signos de cansancio y pierde a cierre diario el mínimo de OCT09 situado en 59,51. Para esta operación fijaríamos un objetivo en la zona comprendida entre el segundo soporte, 55,00, y la directriz alcista que parte de mínimos anuales. Ruptura de soportes que concedería margen para desplazar el stop por encima del primer nivel de resistencia situado en 65,49.**
- **La superación de 69,39 acentuaría el momento alcista de corto**

plazo y dejaría a la cotización sin resistencia significativa hasta 79,80. Circunstancias que permitirían trabajar con un escenario proclive a subidas y tomar posiciones largas.

Siemens gráfico diario (Soportes 59,51 y 55,00 / Resistencias 65,49 y 69,39)

SIE - SIEMENS AG NA - Fin de día 1 días H: 09:03 A: 64,810 M: 64,820 m: 64,620 C: 64,700 P: 23,965 V: 75.137 F: 16/11/2009



En base al comentario técnico propuesto por AFI, las estrategias a desarrollar con Warrants son:

- **(Supuesto a)** En este caso podría ser interesante **comprar el Warrant PUT strike 55 de SIEMENS** emitido por **Société Générale (A5001)** con fecha de vencimiento **19/03/2010** y una elasticidad de **5.18**.
- **(Supuesto b)** En este caso podría ser interesante **comprar el Warrant CALL strike 70 de SIEMENS** emitido por **Société Générale (A5000)** con fecha de vencimiento **19/03/2010** una elasticidad de **6.50**.

La evolución de la estrategia bajista con el **Warrant PUT Strike 55 de SIEMENS** emitido por **Société Générale (A5001)** con fecha de vencimiento en **19/03/2010**, precio de compra de **0,31 Euros** para un Spot en **65.10 Euros**, objetivo de bajada hasta los **55 Euros**, sería:

	1 semana		2 semanas		3 semanas	
0%Var Volatilidad	0.60	93.5%	0.58	87.1%	0.56	80.6%
+1%Var Volatilidad	0.61	96.8%	0.59	90.3%	0.58	87.1%
-1%Var Volatilidad	0.59	90.3%	0.57	83.9%	0.55	77.4%

La elasticidad de un Warrants representa, en términos porcentuales, lo que gana o pierde el Warrant por la variación de un 1% en el activo subyacente.

Nota: Para la simulación presentada en esta estrategia, se ha utilizado el **Pricer**, herramienta disponible en la página de Warrants de Société Générale <http://es.warrants.com>. Los datos son orientativos y en ningún caso suponen una oferta en firme de Société Générale.

Aviso Legal

Análisis del activo subyacente elaborado por AFI (Analistas Financieros Internacionales). Selección del Warrant adecuado elaborado por el departamento de Warrants de Société Générale. Las estrategias que Société Générale publica en esta página web, son el resultado de estimaciones calculadas por Société Générale en un momento (día 16 de Noviembre de 2009 a las 12:00h) dado, y en base a unos parámetros escogidos por el equipo de Warrants de Société Générale.

Consecuentemente, el resultado puede variar de manera sustancial en función de la fecha y hora del cálculo y de la evolución de los valores subyacentes y puede ser distinta de una operación idéntica realizada antes o después de ese momento

Los precios utilizados no tienen, por tanto, más que un valor puramente indicativo y no constituyen, en ningún caso, una oferta de precio en firme de Société Générale ni una recomendación para invertir.

Société Générale no puede aceptar responsabilidad alguna por la exactitud o falta de datos de la información presentada.

Las decisiones que puedan tomarse en base a dicha información no implican, en ningún caso, responsabilidad de Société Générale por sus posibles consecuencias tanto financieras, fiscales o cualesquiera otras derivadas de su interpretación.

La inversión en warrants requiere una vigilancia constante de la posición. Los warrants comportan un alto riesgo si no se gestionan adecuadamente. Existe posibilidad de que el inversor pierda la totalidad de su inversión.