



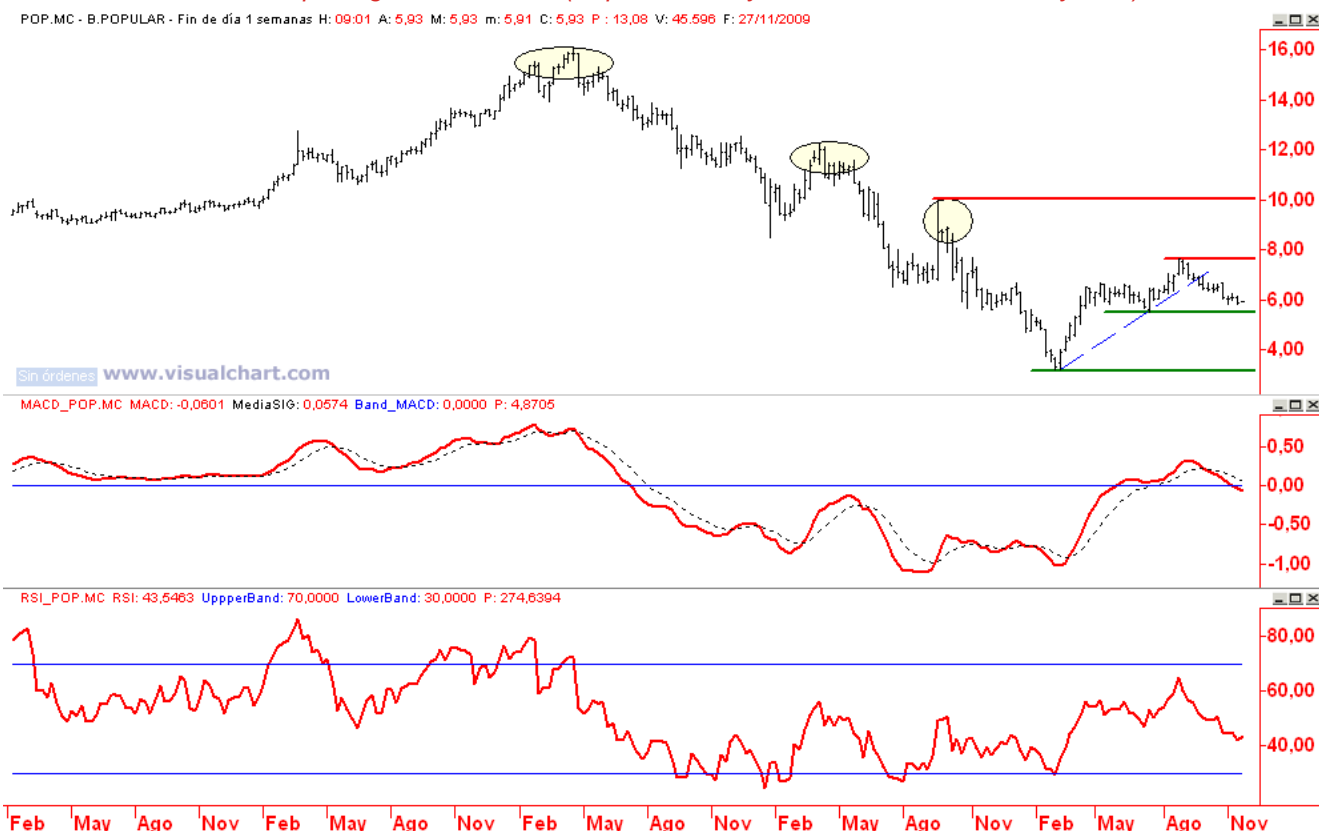
Análisis técnico de Banco Popular, estrategias recomendadas a 23/11/2009

Banco Popular, la serie de precios continúa presentando una estructura técnica bajista a largo plazo...

El impulso a la baja que comenzó en 7,62, máximo anual, no muestra signos de cansancio y continúa su curso. La ruptura de la directriz alcista que guió el rebote desde los mínimos de MAR09 y la debilidad que muestran los indicadores técnicos a largo plazo (indicador MACD comienza a perder la banda 0 y el oscilador RSI cede posiciones de forma continuada) apuntan que la tendencia bajista de largo plazo que comenzó en ABR07 todavía no ha finalizado.

Banco Popular gráfico semanal (Soportes 5,00 y 3,21 / Resistencias 7,62 y 9,98)

POP.MC - B.POPULAR - Fin de día 1 semanas H: 09:01 A: 5,93 M: 5,93 m: 5,91 C: 5,93 P: 13,08 V: 45,596 F: 27/11/2009



... y el riesgo de cesiones a corto plazo no desaparece mientras no asistamos a una recuperación de 6,31.

A la vez, el escaso volumen de negocio experimentado durante las últimas sesiones apunta a un escaso interés en la cotización a los actuales niveles. En este contexto establecemos el riesgo en mayores cesiones y recomendamos la siguiente operativa:

- **Mantener posiciones cortas abiertas mientras no asistamos a una recuperación del primer nivel de resistencia establecido en 6,31.**
- **Acumular / adoptar nuevas posiciones cortas si el precio muestra mayores signos de debilidad y asistimos a un cierre diario inferior al mínimo del mes actual situado en 5,81. Para esta operación fijaríamos un objetivo en el siguiente nivel de apoyo, 5,51, y estableceríamos un stop dinámico en la directriz bajista que parte de máximos anuales y que cotiza en torno a 6,25.**
- **Una superación a cierre de 6,31 confirma ruptura de directriz**

bajista que parte de mínimos anuales e incorporaría momento alcista a corto plazo. En este caso abandonaríamos el escenario proclive a cesiones planteado y las posiciones largas a favor de un rebote con objetivo en 6,69 tendrían cabida.

Banco Popular gráfico diario (Soportes 5,81 y 5,51 / Resistencias 6,31 y 6,69)

POP.MC - B.POPULAR - Fin de día 1 días H: 09:01 A: 5,93 M: 5,93 m: 5,91 C: 5,93 P: 6,89 V: 46.596 F: 23/11/2009



En base al comentario técnico propuesto por AFI, las estrategias a desarrollar con Warrants son:

- **(Supuesto a)** En este caso podría ser interesante **comprar el Warrant PUT strike 6 de POPULAR** emitido por **Société Générale (A4398)** con fecha de vencimiento **18/12/2009** y una elasticidad de **6.23**, o **comprar el Warrant PUT Strike 7 de POPULAR** emitido por **Société Générale (A4894)** con fecha de vencimiento **19/03/2010** y una elasticidad de **2.41** para un perfil de inversión más conservador en plazo.
- **(Supuesto b)** En este caso podría ser interesante **comprar el Warrant CALL strike 6.5 de POPULAR** emitido por **Société Générale (A1196)** con fecha de vencimiento **18/12/2009** una elasticidad de **8.92** o **comprar el Warrant CALL Strike 7 de POPULAR** emitido por **Société Générale (A4891)** con fecha de vencimiento **19/03/2010** y una elasticidad de **4.68** para un perfil de inversión más conservador en plazo.

La evolución de la estrategia bajista con el **Warrant PUT Strike 6 de POPULAR** emitido por **Société Générale (A4398)** con fecha de vencimiento en **18/12/2009**, precio de compra de **0,49 Euros** para un Spot en **5.89 Euros**, objetivo de subida hasta los **5.89 Euros**, sería:

	1 semana		2 semanas		3 semanas	
0%Var Volatilidad	0.65	32.7%	0.58	18.4%	0.51	4.1%
+1%Var Volatilidad	0.65	32.7%	0.59	20.4%	0.51	4.1%
-1%Var Volatilidad	0.64	30.6%	0.58	18.4%	0.51	4.1%

La elasticidad de un Warrants representa, en términos porcentuales, lo que gana o pierde el Warrant por la variación de un 1% en el activo subyacente.

Nota: Para la simulación presentada en esta estrategia, se ha utilizado el **Pricer**, herramienta disponible en la página de Warrants de Société Générale <http://es.warrants.com>. Los datos son orientativos y en ningún caso suponen una oferta en firme de Société Générale.

Aviso Legal

Análisis del activo subyacente elaborado por AFI (Analistas Financieros Internacionales). Selección del Warrant adecuado elaborado por el departamento de Warrants de Société Générale. Las estrategias que Société Générale publica en esta página web, son el resultado de estimaciones calculadas por Société Générale en un momento (día 23 de Noviembre de 2009 a las 12:00h) dado, y en base a unos parámetros escogidos por el equipo de Warrants de Société Générale.

Consecuentemente, el resultado puede variar de manera sustancial en función de la fecha y hora del cálculo y de la evolución de los valores subyacentes y puede ser distinta de una operación idéntica realizada antes o después de ese momento dado.

Los precios utilizados no tienen, por tanto, más que un valor puramente indicativo y no constituyen, en ningún caso, una oferta de precio en firme de Société Générale ni una recomendación para invertir.

Société Générale no puede aceptar responsabilidad alguna por la exactitud o falta de datos de la información presentada.

Las decisiones que puedan tomarse en base a dicha información no implican, en ningún caso, responsabilidad de Société Générale por sus posibles consecuencias tanto financieras, fiscales o cualesquiera otras derivadas de su interpretación.

La inversión en warrants requiere una vigilancia constante de la posición. Los warrants comportan un alto riesgo si no se gestionan adecuadamente. Existe posibilidad de que el inversor pierda la totalidad de su inversión.