



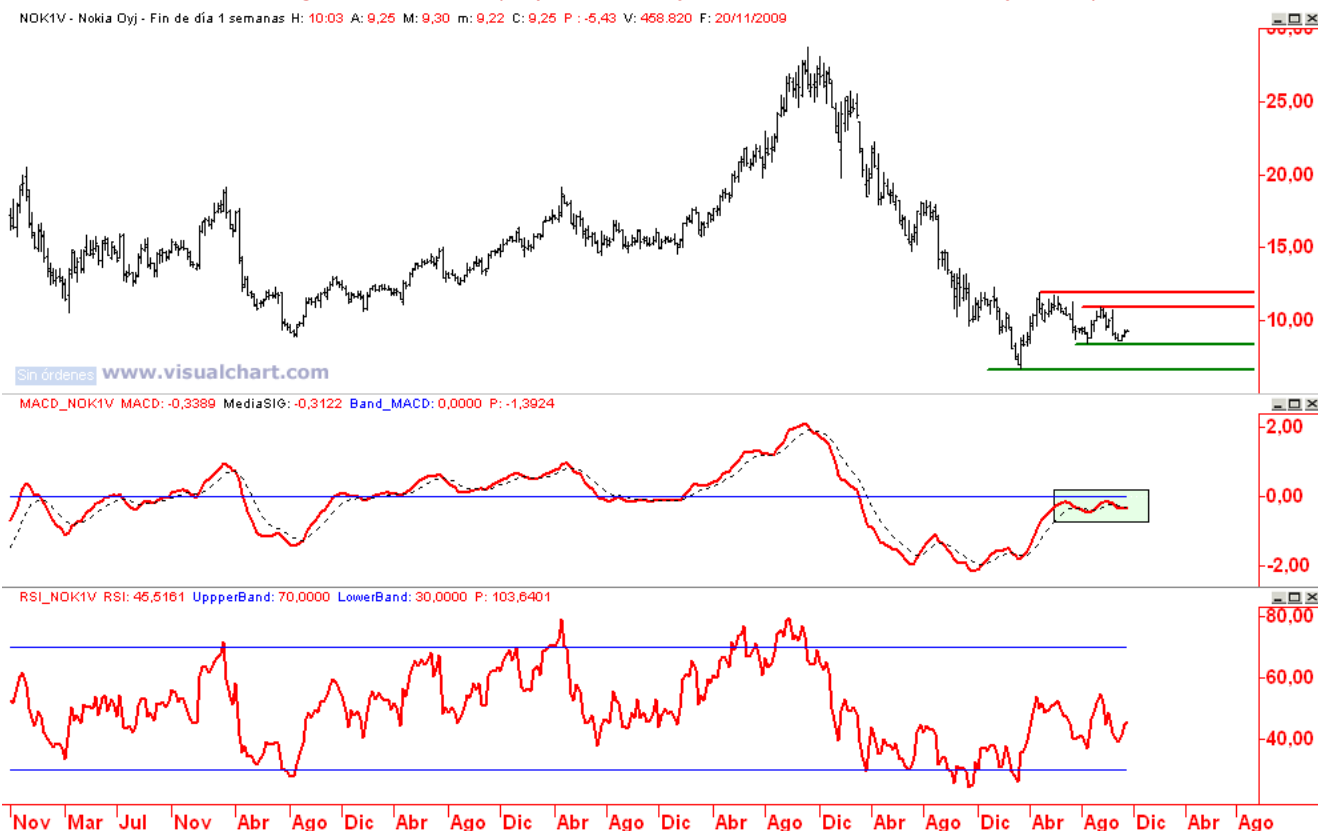
Análisis técnico de Nokia, estrategias recomendadas a 16/11/2009

Nokia, la cotización comienza a perfilar un movimiento lateral que por su amplitud...

El vertical impulso a la baja que comenzó en **10,93**, máximo de SEP09, encuentra apoyo en el primer nivel de soporte establecido en el mínimo de AGO09 situado en **8,45**. Con posterioridad la cotización comienza a recuperar posiciones permitiendo que (1) los indicadores en gráfico semanal comiencen a estabilizarse en torno a sus niveles neutrales y (2) que los mismos indicadores en gráfico diario (MACD y RSI) comiencen a repuntar. Circunstancias que nos llevan a considerar que la cotización comienza a perfilar un movimiento lateral de larga duración con base en el mínimo de AGO09.

Nokia gráfico semanal (Soportes 8,45 y 6,67 / Resistencias 10,93 y 11,88)

NOK1V - Nokia Oyj - Fin de día 1 semanas H: 10,03 A: 9,25 M: 9,30 m: 9,22 C: 9,25 P: -5,43 V: 468.820 F: 20/11/2009



...permite una operativa de compra en soportes y venta en resistencias.

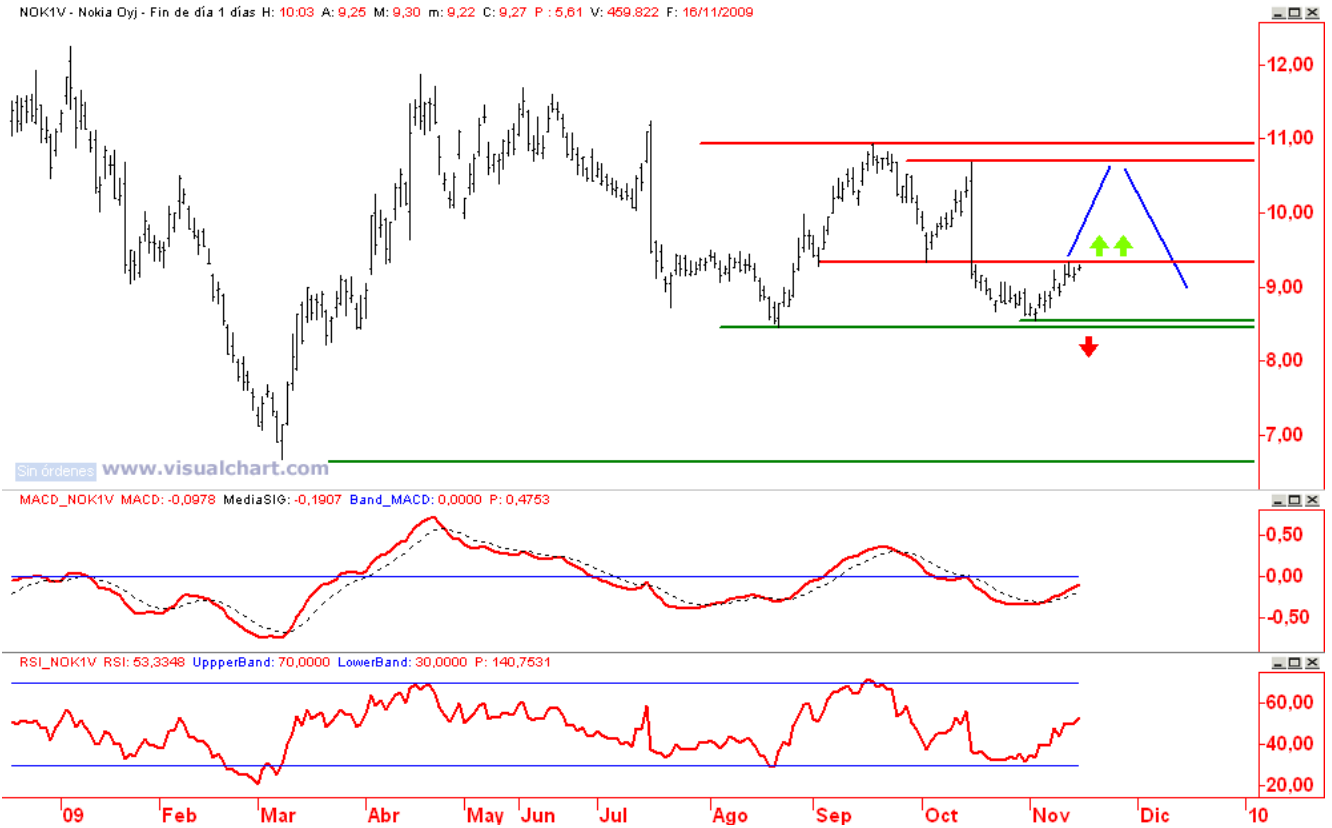
A la vez, la lejanía de resistencias significativas (la zona de máximos y banda superior del rango se encuentra entre **10,68** y **10,93**) permite una operativa de compra en soportes y venta en resistencias. Acorde con el escenario planteado recomendamos la siguiente operativa con los niveles trazados en el gráfico inferior:

- **Mantener posiciones largas abiertas mientras no asistamos a una ruptura del mínimo de AGO09 situado en 8,45.**
- **Acumular / adoptar posiciones largas si el escenario lateral gana enteros y la cotización supera a cierre diario el primer nivel de resistencia establecido en 9,34. Para esta posición fijáramos un objetivo en el máximo de OCT09 establecido en 10,68.**
- **La pérdida a cierre diario de 8,45 incorporaría momento a la baja al precio a corto plazo y dejaría al precio sin apoyo**

significativo hasta el mínimo anual situado en 6,67. En este caso anularíamos nuestro escenario neutral a favor de uno bajista y la apertura de posiciones cortas a favor de la tendencia de largo plazo tendría cabida.

Nokia gráfico diario (Soportes 8,45 y 6,67 / Resistencias 9,34 y 10,68)

NOK1V - Nokia Oyj - Fin de día 1 días H: 10:03 A: 9,25 M: 9,30 m: 9,22 C: 9,27 P: 5,81 V: 459.822 F: 16/11/2009



En base al comentario técnico propuesto por AFI, las estrategias a desarrollar con Warrants son:

- **(Supuesto b)** En este caso podría ser interesante **comprar el Warrant CALL strike 10 de NOKIA** emitido por **Société Générale (A1338)** con fecha de vencimiento **18/12/2009** una elasticidad de **12.00** o **comprar el Warrant CALL Strike 10 de NOKIA** emitido por **Société Générale (A4996)** con fecha de vencimiento **19/03/2010** y una elasticidad de **5.04** para un perfil de inversión más conservador en plazo.
- **(Supuesto c)** En este caso podría ser interesante **comprar el Warrant PUT strike 9 de NOKIA** emitido por **Société Générale (A1340)** con fecha de vencimiento **18/12/2009** una elasticidad de **9.79** o **comprar el Warrant PUT Strike 10 de NOKIA** emitido por **Société Générale (A4998)** con fecha de vencimiento **19/03/2010** y una elasticidad de **3.14** para un perfil de inversión más conservador en plazo.

La evolución de la estrategia alcista con el **Warrant CALL Strike 10 de NOKIA** emitido por **Société Générale (A1338)** con fecha de vencimiento en **18/12/2009**, precio de compra de **0,10 Euros** para un Spot en **9.24 Euros**, objetivo de subidada hasta los **10.68 Euros**, sería:

	1 semana		2 semanas		3 semanas	
0%Var Volatilidad	0.44	340.0%	0.41	310.0%	0.38	280.0%
+1%Var Volatilidad	0.44	340.0%	0.41	310.0%	0.38	280.0%
-1%Var Volatilidad	0.43	330.0%	0.40	300.0%	0.37	270.0%

La elasticidad de un Warrants representa, en términos porcentuales, lo que gana o pierde el Warrant por la variación de un 1% en el activo subyacente.

Nota: Para la simulación presentada en esta estrategia, se ha utilizado el **Pricer**, herramienta disponible en la página de Warrants de Société Générale <http://es.warrants.com>. Los datos son orientativos y en ningún caso suponen una oferta en firme de Société Générale.

Aviso Legal

Análisis del activo subyacente elaborado por AFI (Analistas Financieros Internacionales). Selección del Warrant adecuado elaborado por el departamento de Warrants de Société Générale. Las estrategias que Société Générale publica en esta página web, son el resultado de estimaciones calculadas por Société Générale en un momento (día 16 de Noviembre de 2009 a las 12:00h) dado, y en base a unos parámetros escogidos por el equipo de Warrants de Société Générale.

Consecuentemente, el resultado puede variar de manera sustancial en función de la fecha y hora del cálculo y de la evolución de los valores subyacentes y puede ser distinta de una operación idéntica realizada antes o después de ese momento dado.

Los precios utilizados no tienen, por tanto, más que un valor puramente indicativo y no constituyen, en ningún caso, una oferta de precio en firme de Société Générale ni una recomendación para invertir.

Société Générale no puede aceptar responsabilidad alguna por la exactitud o falta de datos de la información presentada.

Las decisiones que puedan tomarse en base a dicha información no implican, en ningún caso, responsabilidad de Société Générale por sus posibles consecuencias tanto financieras, fiscales o cualesquiera otras derivadas de su interpretación.

La inversión en warrants requiere una vigilancia constante de la posición. Los warrants comportan un alto riesgo si no se gestionan adecuadamente. Existe posibilidad de que el inversor pierda la totalidad de su inversión.