



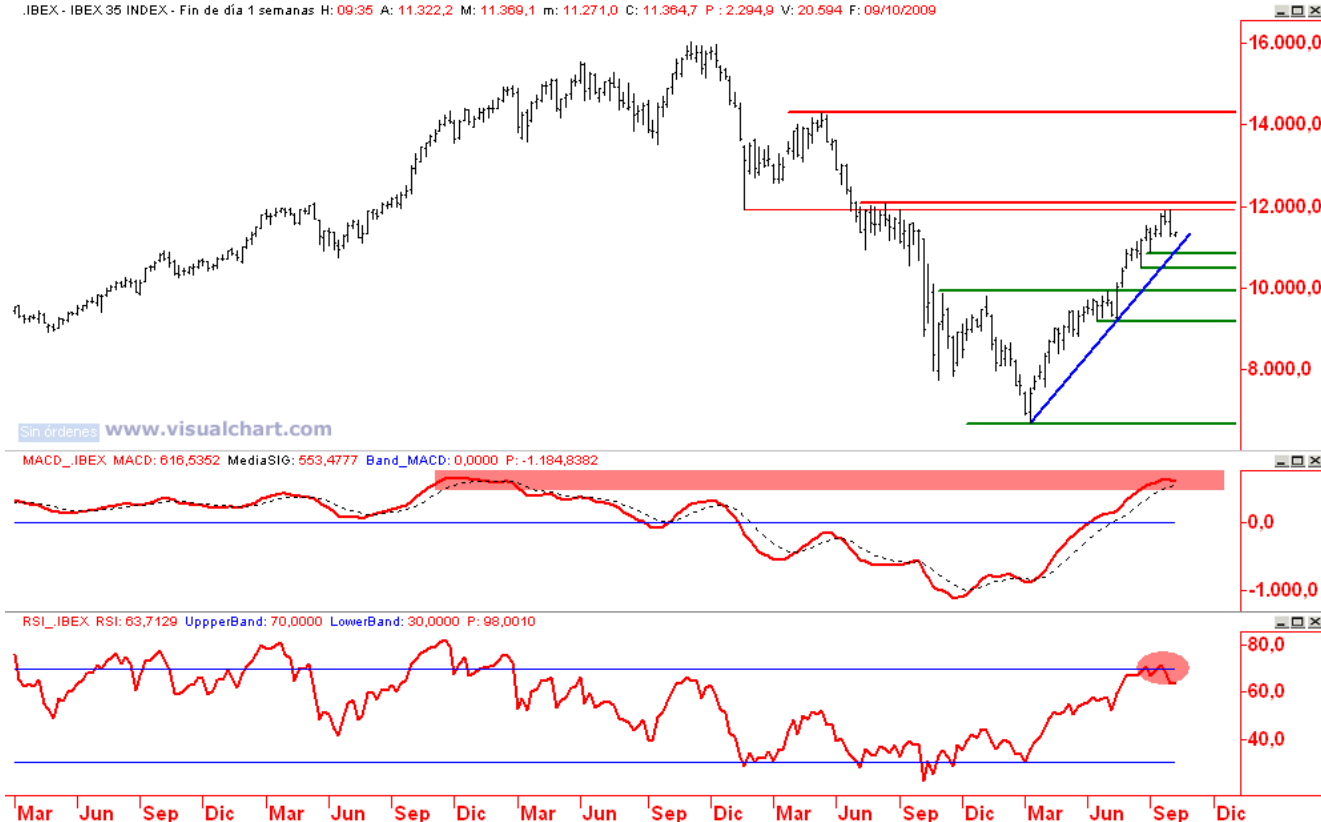
## Análisis técnico de Ibox 35, estrategias recomendadas a 05/10/2009

*Ibex 35, muestra signos de debilidad a la altura de resistencias significativas y los indicadores comienzan a girarse a la baja con unos niveles de sobrecompra elevados...*

El último impulso al alza que comenzó en **10.874**, mínimo de SEP09, se frena a la altura de resistencias clave de mercado; el máximo de AGO08 establecido en **12.078** y el mínimo de ENE08 situado en **11.937**. Con posterioridad la cotización comienza a mostrar signos de debilidad provocando un giro a la baja del oscilador RSI y un aplanamiento del indicador MACD que presentan unos niveles de sobrecompra no vistos desde los máximos del anterior ciclo alcista de largo plazo.

*Ibex 35 gráfico semanal (Soportes 10.874 y 10.511 / Resistencias 11.937 y 12.078)*

IBEX - IBEX 35 INDEX - Fin de día 1 semanas H: 09:35 A: 11.322,2 M: 11.369,1 m: 11.271,0 C: 11.364,7 P: 2.294,9 V: 20.594 F: 09/10/2009



*... la pérdida de soportes permite posicionarse a favor de un tramo correctivo.*

Signos de cansancio en el impulso al alza desarrollado desde mínimos anuales que se trasladan en significativas divergencias bajistas en los indicadores técnicos (MACD y RSI) en gráfico diario. En este contexto consideramos oportuna la siguiente operativa con los niveles técnicos trazados en el gráfico diario inferior:

- **Adoptar posiciones cortas si el precio continúa mostrando signos de debilidad y pierde a cierre diario el primer nivel de soporte establecido en 11.260. Para esta operación estableceríamos un stop superior a 12.078.**
- **Acumular posiciones cortas si el precio acentúa el momento bajista y con un cierre diario inferior a 10.874 confirma la ruptura de la directriz alcista que parte de mínimos anuales. Para esta operación fijáramos un objetivo en el siguiente nivel de apoyo, 10.511, y aprovecharíamos para ajustar el stop al primer nivel de resistencia, 11.541.**
- **Para finalizar, una recuperación a cierre de la zona de**

resistencia comprendida entre 11.937 y 12.078 incorporaría momento alcista al corto plazo y disminuiría el riesgo de cesiones. En este caso recomendaríamos deshacer las posiciones cortas abiertas y la apertura de posiciones largas en búsqueda del siguiente nivel de resistencia, 12.571, tendría cabida.

*Ibex 35 gráfico diario (Soportes 11.260 y 10.874 / Resistencias 11.541 y 12.078)*

IBEX - IBEX 35 INDEX - Fin de día 1 días H: 09:36 A: 11.322,2 M: 11.369,1 m: 11.271,0 C: 11.367,0 P: 9.987,5 V: 20.633 F: 05/10/2009



En base al comentario técnico propuesto por AFI, las estrategias a desarrollar con Warrants son:

- **(Supuesto a)** En este caso podría ser interesante **comprar el Warrant PUT strike 11000 de IBEX 35** emitido por **Société Générale (A4454)** con fecha de vencimiento **20/11/2009** y una elasticidad de **10.45**, o **comprar el Warrant PUT strike 11000 de IBEX 35** emitido por **Société Générale (A0283)** con fecha de vencimiento **18/12/2009** y una elasticidad de **8.31** para un perfil de inversión más conservador en plazo.
- **(Supuesto b)** En este caso podría ser interesante **acumular posiciones en el Warrant PUT strike 11000 de IBEX 35** emitido por **Société Générale (A0283)** con fecha de vencimiento **18/12/2009** y una elasticidad de **8.31**, o la compra de un **Warrant PUT strike 10500 de IBEX 35** emitido por **Société Générale (A0284)** con fecha de vencimiento **19/03/2010** y una elasticidad de **5.32** para un perfil de inversión más conservador en plazo.
- **(Supuesto c)** En este caso podría ser interesante **acumular posiciones en el Warrant CALL strike 12000 de IBEX 35** emitido por **Société Générale (A4456)** con fecha de vencimiento **18/12/2009** y una elasticidad de **10.40**, o la compra de un **Warrant CALL strike 12000 de IBEX 35** emitido por **Société Générale (A4473)** con fecha de vencimiento **19/03/2010** y una elasticidad de **7.33** para un perfil de inversión más conservador en plazo.

La evolución de la estrategia bajista con el **Warrant PUT Strike 11000 de IBEX 35** emitido por **Société Générale (A0283)** con fecha de vencimiento en **18/12/2009**, precio de compra de **0,55 Euros** para un Spot en **11433**, objetivo de bajada hasta los **10511**, sería:

	1 semana		2 semanas		3 semanas	
0%Var Volatilidad	0.94	70.9%	0.90	63.6%	0.87	58.2%
+1%Var Volatilidad	0.96	74.5%	0.92	67.3%	0.89	61.8%
-1%Var Volatilidad	0.92	67.3%	0.89	61.8%	0.86	56.4%

La elasticidad de un Warrants representa, en términos porcentuales, lo que gana o pierde el Warrant por la variación de un 1% en el activo subyacente.

**Nota:** Para la simulación presentada en esta estrategia, se ha utilizado el **Pricer**, herramienta disponible en la página de Warrants de Société Générale <http://es.warrants.com>. Los datos son orientativos y en ningún caso suponen una oferta en firme de Société Générale.

#### Aviso Legal

*Análisis del activo subyacente elaborado por AFI (Analistas Financieros Internacionales). Selección del Warrant adecuado elaborado por el departamento de Warrants de Société Générale. Las estrategias que Société Générale publica en esta página web, son el resultado de estimaciones calculadas por Société Générale en un momento (día 05 de Octubre de 2009 a las 12:00h) dado, y en base a unos parámetros escogidos por el equipo de Warrants de Société Générale.*

*Consecuentemente, el resultado puede variar de manera sustancial en función de la fecha y hora del cálculo y de la evolución de los valores subyacentes y puede ser distinta de una operación idéntica realizada antes o después de ese momento dado.*

*Los precios utilizados no tienen, por tanto, más que un valor puramente indicativo y no constituyen, en ningún caso, una oferta de precio en firme de Société Générale ni una recomendación para invertir.*

*Société Générale no puede aceptar responsabilidad alguna por la exactitud o falta de datos de la información presentada.*

*Las decisiones que puedan tomarse en base a dicha información no implican, en ningún caso, responsabilidad de Société Générale por sus posibles consecuencias tanto financieras, fiscales o cualesquiera otras derivadas de su interpretación.*

*La inversión en warrants requiere una vigilancia constante de la posición. Los warrants comportan un alto riesgo si no se gestionan adecuadamente. Existe posibilidad de que el inversor pierda la totalidad de su inversión.*