



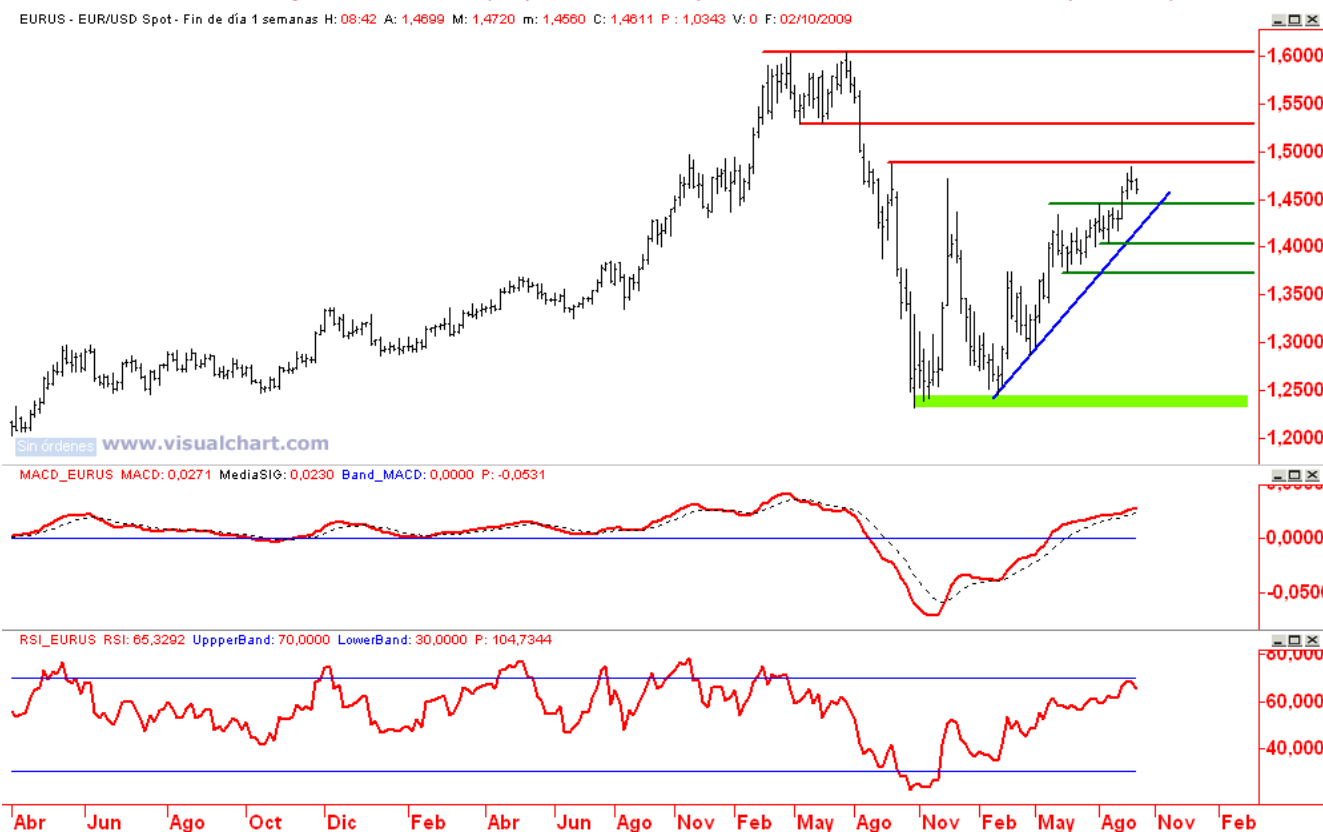
Análisis técnico de EUR / USD, estrategias recomendadas a 28/09/2009

EUR / USD, el cruce consolida la ruptura de resistencias y conserva una estructura de máximos / mínimos crecientes...

El impulso al alza que comenzó en **1,4043** continúa su curso y la cotización consolida la ruptura de la banda superior del último movimiento en rango establecida en **1,4449**, máximo de AGO09. Comportamiento que incorpora momento alcista al corto plazo y que permite que la serie de precios conserve una estructura de máximos / mínimos crecientes a medio plazo. En este contexto y pese a la sobrecompra que comienzan a mostrar los indicadores técnicos en diferentes marcos temporales (oscilador RSI en gráfico semanal y diario cotizan por encima de 70 puntos) nos decantamos por trabajar con un escenario proclive a subidas.

EUR / USD gráfico semanal (Soportes 1,4449 y 1,4043 / Resistencias 1,4867 y 1,5282)

EURUSD - EUR/USD Spot - Fin de día 1 semanas H: 08:42 A: 1,4699 M: 1,4720 m: 1,4560 C: 1,4611 P: 1,0343 V: 0 F: 02/10/2009



... trabajamos con un escenario proclive a subidas y acumulamos largos con cierre diario superior a 1,4867.

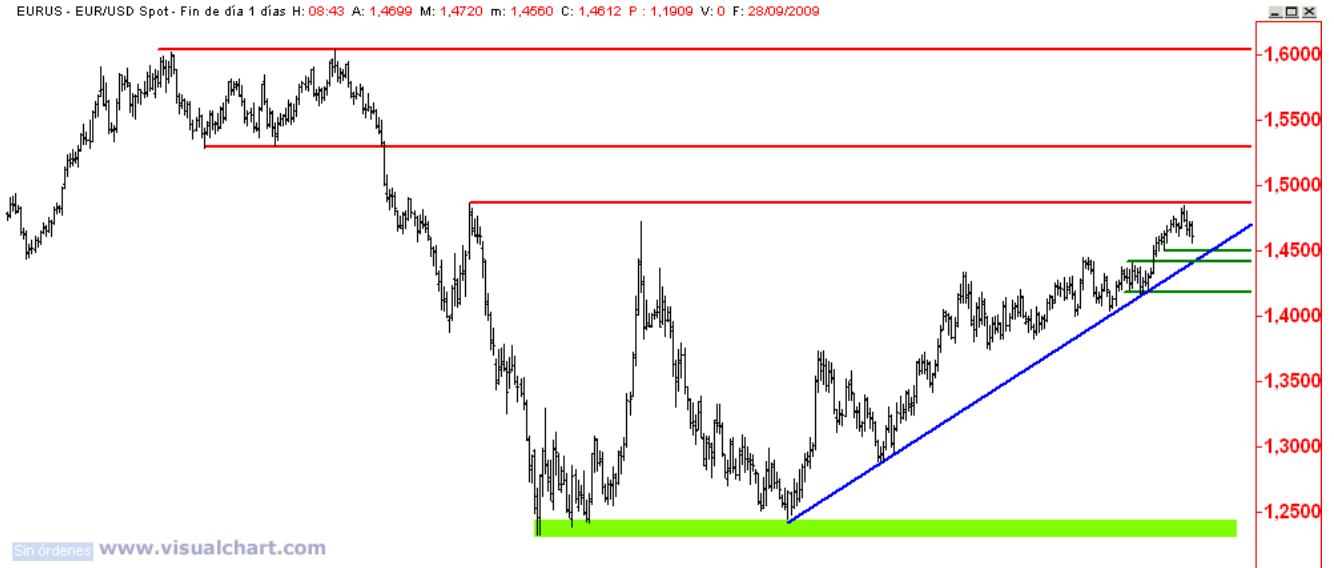
Acorde con el escenario planteado y con los niveles trazados en el gráfico diario inferior recomendamos la siguiente operativa:

- **Mantener posiciones largas abiertas mientras no asistamos a una pérdida del segundo nivel de soporte, 1,4410.**
- **Acumular / adoptar nuevas posiciones largas si el precio continúa mostrando signos de fortaleza y supera el máximo de DIC08 establecido en 1,4867. Para esta operación fijaríamos un objetivo en el siguiente nivel de resistencia, 1,5282, y aprovecharíamos para desplazar el stop por debajo del primer nivel de soporte situado en 1,4512.**
- **Para finalizar, un cierre inferior a 1,4410 confirma la ruptura de la directriz alcista que parte de mínimos anuales y daña la estructura de mínimos crecientes desarrollada a lo largo de**

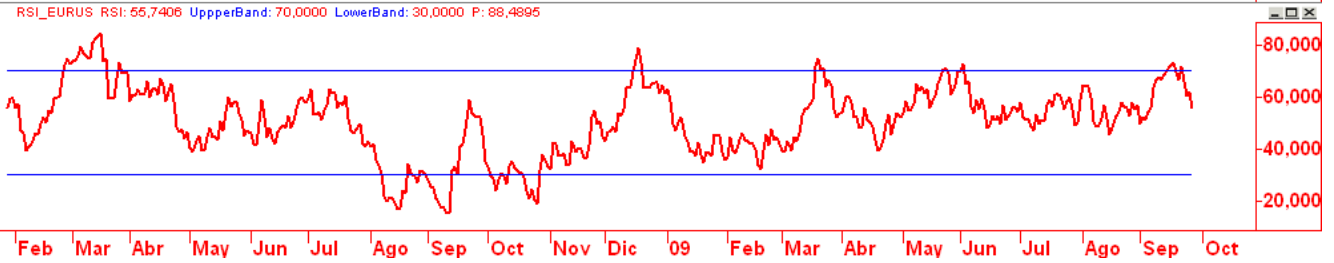
los últimos meses. En este caso aplazaríamos nuestro escenario favorable a subidas y la apertura de posiciones cortas buscando el siguiente soporte, 1,4175, tendría validez.

EUR / USD gráfico diario (Soportes 1,4512 y 1,4410 / Resistencias 1,4867 y 1,5282)

EURUS - EUR/USD Spot - Fin de día 1 días H: 08:43 A: 1,4699 M: 1,4720 m: 1,4660 C: 1,4612 P: 1,1909 V: 0 F: 28/09/2009



RSI_EURUS RSI: 65,7406 UpperBand: 70,0000 LowerBand: 30,0000 P: 88,4895



En base al comentario técnico propuesto por AFI, las estrategias a desarrollar con Warrants son:

- **(Supuesto b)** En este caso podría ser interesante **acumular posiciones en el Warrant CALL strike 1.48 de EUR/USD** emitido por **Société Générale (A3157)** con fecha de vencimiento **18/12/2009** y una elasticidad de **24.23**, o la compra de un **Warrant CALL strike 1.50 de EUR/USD** emitido por **Société Générale (A4044)** con fecha de vencimiento **19/03/2010** y una elasticidad de **16.01** para un perfil de inversión más conservador en plazo.
- **(Supuesto c)** En este caso podría ser interesante **acumular posiciones en el Warrant PUT strike 1.44 de EUR/USD** emitido por **Société Générale (A4035)** con fecha de vencimiento **18/12/2009** y una elasticidad de **6.88**, o la compra de un **Warrant PUT strike 1.43 de EUR/USD** emitido por **Société Générale (A4051)** con fecha de vencimiento **19/03/2010** y una elasticidad de **14.60** para un perfil de inversión más conservador en plazo.

La elasticidad de un Warrants representa, en términos porcentuales, lo que gana o pierde el Warrant por la variación de un 1% en el activo subyacente.

Nota: Para la simulación presentada en esta estrategia, se ha utilizado el **Pricer**, herramienta disponible en la página de Warrants de Société Générale <http://es.warrants.com>. Los datos son orientativos y en ningún caso suponen una oferta en firme de Société Générale.

Aviso Legal

Análisis del activo subyacente elaborado por AFI (Analistas Financieros Internacionales). Selección del Warrant adecuado elaborado por el departamento de Warrants de Société Générale. Las estrategias que Société Générale publica en esta página web, son el resultado de estimaciones calculadas por Société Générale en un momento (día 28 de Septiembre de 2009 a las 12:00h) dado, y en base a unos parámetros escogidos por el equipo de Warrants de Société Générale.

Consecuentemente, el resultado puede variar de manera sustancial en función de la fecha y hora del cálculo y de la evolución de los valores subyacentes y puede ser distinta de una operación idéntica realizada antes o después de ese momento dado.

Los precios utilizados no tienen, por tanto, más que un valor puramente indicativo y no constituyen, en ningún caso, una oferta de precio en firme de Société Générale ni una recomendación para invertir.

Société Générale no puede aceptar responsabilidad alguna por la exactitud o falta de datos de la información presentada.

Las decisiones que puedan tomarse en base a dicha información no implican, en ningún caso, responsabilidad de Société Générale por sus posibles consecuencias tanto financieras, fiscales o cualesquiera otras derivadas de su interpretación.

La inversión en warrants requiere una vigilancia constante de la posición. Los warrants comportan un alto riesgo si no se gestionan adecuadamente. Existe posibilidad de que el inversor pierda la totalidad de su inversión.