



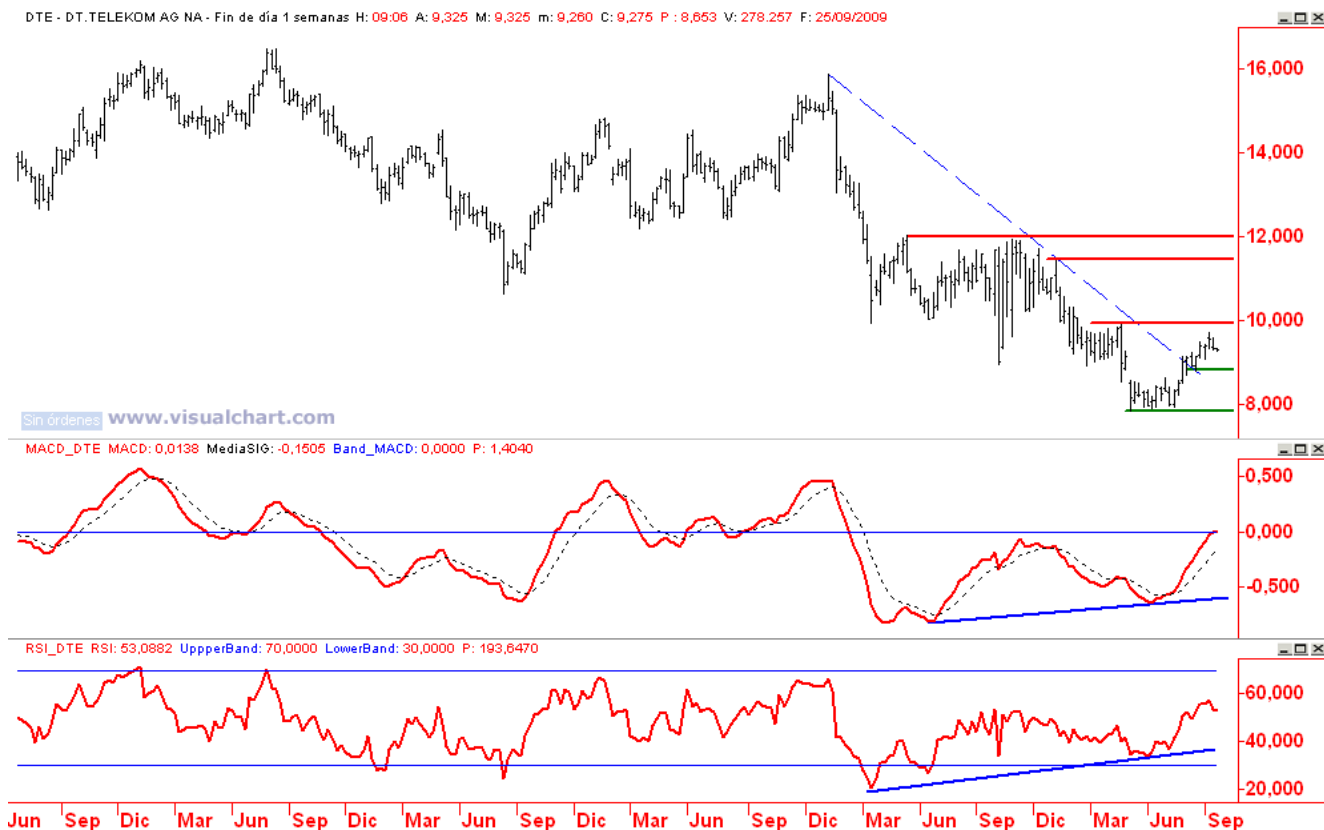
Análisis técnico de Deutsche Telekom, estrategias recomendadas a 21/09/2009

Deutsche Telekom, divergencias alcistas en diferentes indicadores técnicos y ausencia de sobrecompra permite conceder margen a una continuidad en el rebote...

La formación de un suelo entre 7,90 y 7,82 la cotización ha desarrollado un amplio impulso al alza que ha derivado en la ruptura de la directriz bajista que ha guiado al precio desde ENE08. Ruptura que ha venido acompañada por amplias divergencias alcistas en los indicadores técnicos; en gráfico semanal en indicador MACD y oscilador RSI y en gráfico diario en el indicador de volumen positivo. Esta circunstancia que acompaña al movimiento unida a la ausencia de sobrecompra (RSI y MACD cotizan en torno a sus niveles neutrales) nos hace conceder una oportunidad al rebote que comenzó en JUL09.

Deutsche Telekom gráfico semanal (Soportes 8,69 y 7,82 / Resistencias 9,91 y 11,43)

DTE - DT.TELEKOM AG NA - Fin de día 1 semanas H: 09,06 A: 9,325 M: 9,325 m: 9,260 C: 9,275 P: 8,653 V: 278.257 F: 25/09/2009



...mientras no asistamos a una pérdida de 8,69.

De esta manera y con los niveles técnicos trazados en el gráfico diario inferior recomendamos la siguiente operativa:

- Adoptar posiciones largas abiertas si el precio se aproxima al primer nivel de soporte situado en 9,06. Para esta operación fijaríamos un stop inferior al mínimo de AGO09, 8,69, y un objetivo en el máximo de SEP09 situado en 9,70.
- Adoptar / acumular posiciones largas a favor de una ruptura de 9,91 si el precio consigue superar a cierre diario el primer nivel de resistencia, 9,70. Para esta operación fijaríamos un stop inferior al primer nivel de soporte situado en 9,06.
- Por último señalar que abandonaríamos el escenario de rebote si el precio pierde el segundo nivel de soporte establecido en 8,69. En este caso la apertura de posiciones cortas en busca

de la zona de mínimos anuales, 7,90 / 7,82.

Deutsche Telekom gráfico diario (Soportes 9,06 y 8,69 / Resistencias 9,70 y 9,91)

DTE - DT.TELEKOM AG NA - Fin de día 1 días H: 09:06 A: 9,325 M: 9,325 m: 9,280 C: 9,275 P: 9,158 V: 278.257 F: 21/09/2009



En base al comentario técnico propuesto por AFI, las estrategias a desarrollar con Warrants son:

- **(Supuesto a)** En este caso podría ser interesante **acumular posiciones en el Warrant CALL strike 10 de DEUTSCHE TELEKOM** emitido por **Société Générale (A1301)** con fecha de vencimiento **18/12/2009** y una elasticidad de **8.84**.
- **(Supuesto b)** En este caso podría ser interesante **acumular posiciones en el Warrant CALL strike 12 de DEUTSCHE TELEKOM** emitido por **Société Générale (A1303)** con fecha de vencimiento **18/12/2009** y una elasticidad de **10.14**.
- **(Supuesto c)** En este caso podría ser interesante **acumular posiciones en el Warrant PUT strike 9 de DEUTSCHE TELEKOM** emitido por **Société Générale (A1304)** con fecha de vencimiento **18/12/2009** y una elasticidad de **7.03**.

La evolución de la estrategia alcista con el **Warrant CALL strike 10 de DEUTSCHE TELEKOM** emitido por **Société Générale (A1301)** con fecha de vencimiento en **18/12/2009**, precio de compra de **0,19 Euros** para un spot en **9,29 Euros**, objetivo de subida hasta los **9,70 Euros**, sería:

	1 semana		2 semanas		3 semanas	
0%Var Volatilidad	0.26	36.8%	0.24	26.3%	0.23	21.1%
+1%Var Volatilidad	0.27	42.1%	0.25	31.6%	0.23	21.1%
-1%Var Volatilidad	0.25	31.6%	0.23	21.1%	0.22	15.8%

La elasticidad de un Warrants representa, en términos porcentuales, lo que gana o pierde el Warrant por la variación de un 1% en el activo subyacente.

Nota: Para la simulación presentada en esta estrategia, se ha utilizado el **Pricer**, herramienta disponible en la página de Warrants de Société Générale <http://es.warrants.com>. Los datos son orientativos y en ningún caso suponen una oferta en firme de Société Générale.

Aviso Legal

Análisis del activo subyacente elaborado por AFI (Analistas Financieros Internacionales). Selección del Warrant adecuado elaborado por el departamento de Warrants de Société Générale. Las estrategias que Société Générale publica en esta página web, son el resultado de estimaciones calculadas por Société Générale en un momento (día 21 de Septiembre de 2009 a las 12:00h) dado, y en base a unos parámetros escogidos por el equipo de Warrants de Société Générale.

Consecuentemente, el resultado puede variar de manera sustancial en función de la fecha y hora del cálculo y de la evolución de los valores subyacentes y puede ser distinta de una operación idéntica realizada antes o después de ese momento dado.

Los precios utilizados no tienen, por tanto, más que un valor puramente indicativo y no constituyen, en ningún caso, una oferta de precio en firme de Société Générale ni una recomendación para invertir.

Société Générale no puede aceptar responsabilidad alguna por la exactitud o falta de datos de la información presentada.

Las decisiones que puedan tomarse en base a dicha información no implican, en ningún caso, responsabilidad de Société Générale por sus posibles consecuencias tanto financieras, fiscales o cualesquiera otras derivadas de su interpretación.

La inversión en warrants requiere una vigilancia constante de la posición. Los warrants comportan un alto riesgo si no se gestionan adecuadamente. Existe posibilidad de que el inversor pierda la totalidad de su inversión.