

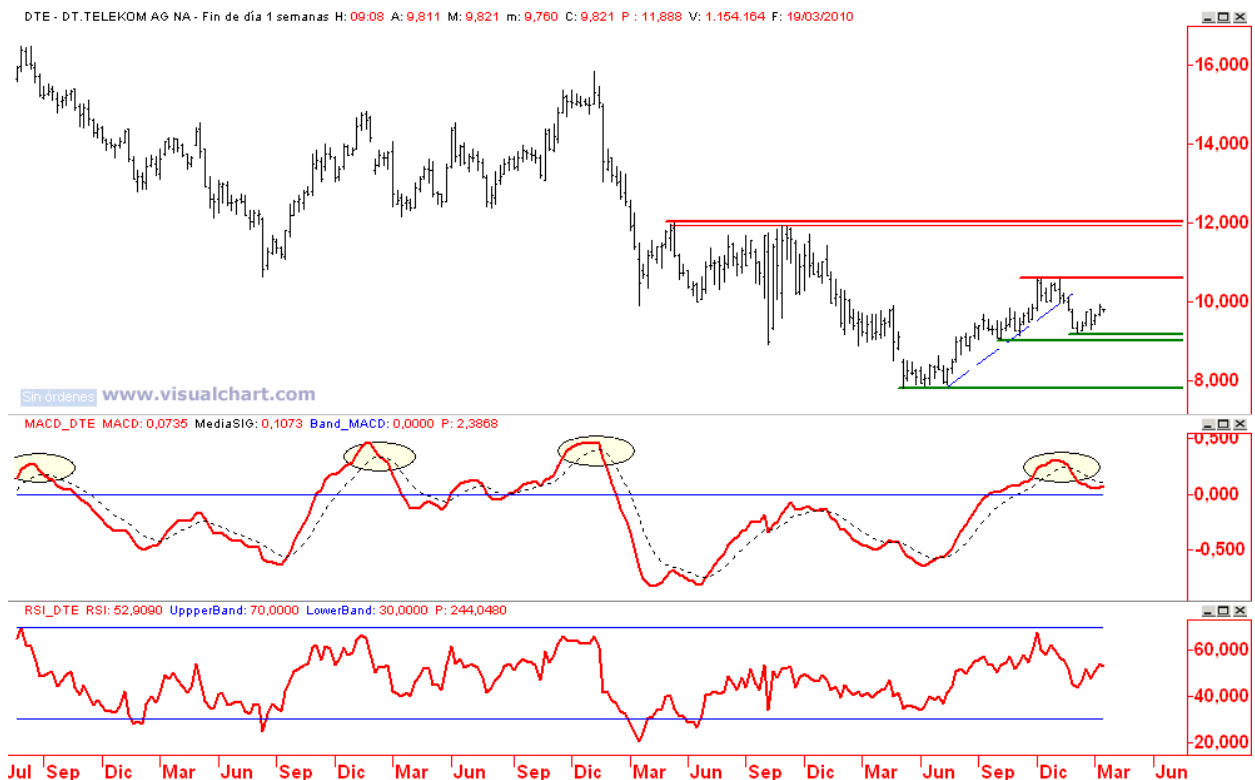


## Análisis técnico de Deutsche Telekom, estrategias recomendadas a 15/03/2010

*Deutsche Telekom, la mala estructura técnica de fondo y el reducido volumen de negocio que acompañan las alzas desde mínimos anuales...*

El impulso al alza desarrollado desde el mínimo anual situado en **9,21** viene acompañado por un volumen de negocio reducido que provoca que el índice de volumen positivo en el gráfico diario inferior se mantenga plano. Circunstancia que se produce en un entorno de máximos decrecientes a largo plazo y con el indicador MACD que ha activado una señal de venta. En este contexto consideramos que estamos dentro de un rebote a corto plazo y decidimos trabajar con un escenario bajista de fondo.

*Deutsche Telekom gráfico semanal (Soportes 9,21 y 9,06 / Resistencias 10,58 y 12,03)*



*... nos hacen considerar que estamos ante un rebote a corto plazo. Mantenemos posiciones cortas mientras no asistamos a una consolidación por encima de 10,15.*

Acorde con el escenario planteado recomendamos la siguiente operativa con los niveles trazados en el gráfico diario inferior:

- **Mantener posiciones cortas abiertas mientras no asistamos a un cierre diario superior a 10,15.**
- **Acumular / adoptar posiciones cortas si el precio pierde la directriz alcista de corto plazo trazada en el gráfico y que hoy cotiza en torno a 9,71. Para esta operación fijáramos un objetivo en la zona de mínimos anuales comprendida entre 9,32 y 9,21.**
- **Un cierre diario superior a 10,15 dejaría al precio sin resistencia significativa hasta el máximo anual establecido en 10,60. Ruptura que nos llevaría a aplazar el escenario correctivo planteado y permitiría la apertura de posiciones compradoras.**

### Deutsche Telekom gráfico diario (Soportes 9,32 y 9,21 / Resistencias 10,00 y 10,15)

DTE - DT.TELEKOM AG NA - Fin de día 1 días H: 09,09 A: 9,770 M: 9,821 m: 9,760 C: 9,815 P : 5,941 V: 1.179.461 F: 15/03/2010



En base al comentario técnico propuesto por AFI, las estrategias a desarrollar con Warrants son:

- **(Supuesto b)** En este caso podría ser interesante **comprar el Warrant PUT strike 10 de DEUTSCHE TELEKOM** emitido por **Société Générale (A7371)** con fecha de vencimiento **18/06/2010** y una elasticidad de **6.12**.
- **(Supuesto c)** En este caso podría ser interesante **comprar el Warrant CALL strike 10 de DEUTSCHE TELEKOM** emitido por **Société Générale (A7369)** con fecha de vencimiento **18/06/2010** una elasticidad de **13.33**, o la compra del **Warrant CALL strike 12 de DEUTSCHE TELEKOM** emitido por **Société Générale (A7189)** con fecha de vencimiento **18/06/2010** y una elasticidad de **7.46** para un perfil de inversión más conservador en plazo.

La evolución de la estrategia bajista con el **Warrant PUT Strike 10 de DEUTSCHE TELEKOM** emitido por **Société Générale (A7371)** con fecha de vencimiento en **18/06/2010**, precio de compra de **0.64 Euros** para un Spot en **9.71 Euros**, objetivo de bajada hasta los **9.21 Euros**, sería:

	1 semana		2 semanas		3 semanas	
0%Var Volatilidad	0.75	17.2%	0.73	14.1%	0.71	10.9%
+1%Var Volatilidad	0.77	20.3%	0.74	15.6%	0.72	12.5%
-1%Var Volatilidad	0.73	14.1%	0.71	10.9%	0.69	7.8%

La elasticidad de un Warrants representa, en términos porcentuales, lo que gana o pierde el Warrant por la variación de un 1% en el activo subyacente.

**Nota:** Para la simulación presentada en esta estrategia, se ha utilizado el **Pricer**, herramienta disponible en la página de Warrants de Société Générale <http://es.warrants.com>. Los datos son orientativos y en ningún caso suponen una oferta en firme de Société Générale.

#### *Aviso Legal*

*Análisis del activo subyacente elaborado por AFI (Analistas Financieros Internacionales). Selección del Warrant adecuado elaborado por el departamento de Warrants de Société Générale. Las estrategias que Société Générale publica en esta página web, son el resultado de estimaciones calculadas por Société Générale en un momento (día 15 de Marzo de 2010 a las 12:00h) dado, y en base a unos parámetros escogidos por el equipo de Warrants de Société Générale.*

*Consecuentemente, el resultado puede variar de manera sustancial en función de la fecha y hora del cálculo y de la evolución de los valores subyacentes y puede ser distinta de una operación idéntica realizada antes o después de ese momento dado.*

*Los precios utilizados no tienen, por tanto, más que un valor puramente indicativo y no constituyen, en ningún caso, una oferta de precio en firme de Société Générale ni una recomendación para invertir.*

*Société Générale no puede aceptar responsabilidad alguna por la exactitud o falta de datos de la información presentada.*

*Las decisiones que puedan tomarse en base a dicha información no implican, en ningún caso, responsabilidad de Société Générale por sus posibles consecuencias tanto financieras, fiscales o cualesquiera otras derivadas de su interpretación.*

*La inversión en warrants requiere una vigilancia constante de la posición. Los warrants comportan un alto riesgo si no se gestionan adecuadamente. Existe posibilidad de que el inversor pierda la totalidad de su inversión.*