

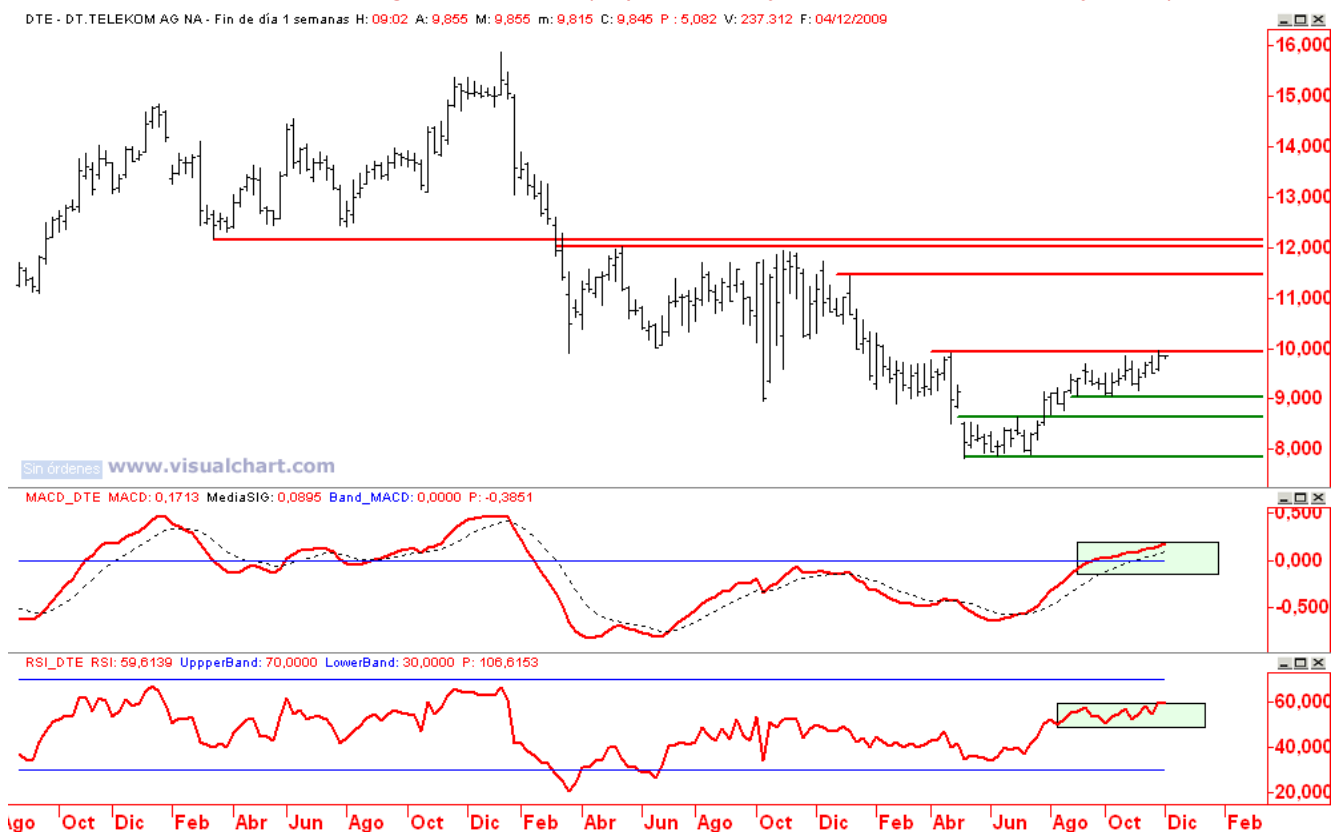
Análisis técnico de Deutsche Telekom, estrategias recomendadas a 30/11/2009

Deutsche Telekom desarrolla un amplio movimiento lateral...

A lo largo de los últimos meses la cotización desarrolla un movimiento lateral relativamente estrecho comprendido entre el máximo de MAR09 situado en **9,91** y el mínimo de OCT09 establecido en **9,06**. Falta de dirección y momento a medio plazo que provoca un aplanamiento de los indicadores técnicos con datos semanales en torno a sus niveles neutrales (banda 0 para el indicador MACD y 50 en el caso del oscilador RSI). En este contexto nos decantamos por trabajar con un escenario neutral y recomendamos esperar a una ruptura de niveles antes de adoptar posiciones en el mercado.

Deutsche Telekom gráfico semanal (Soportes 9,06 y 8,63 / Resistencias 9,91 y 11,43)

DTE - DT.TELEKOM AG NA - Fin de día 1 semanas H: 09,02 A: 9,855 M: 9,855 m: 9,815 C: 9,845 P: 5,082 V: 237.312 F: 04/12/2009



... esperamos a una ruptura de niveles que marque dirección antes de posicionarnos en el valor.

De esta manera y con las referencias técnicas trazadas en el gráfico diario inferior establecemos la siguiente operativa:

- **Adoptar posiciones largas si el precio continúa escalando posiciones y confirma con un cierre diario superior a 9,91 la ruptura del rango lateral citado con anterioridad. Para esta posición fijaríamos un stop dinámico inferior a la directriz alcista que parte de mínimos anuales, hoy cotiza en torno a 9,52, y estableceríamos un objetivo en el segundo nivel de resistencia sito en 10,57.**
- **Abrir posiciones cortas si el precio falla a la altura de resistencias y pierde el soporte de corto plazo situado en 9,50. En este caso quedaría recorrido hasta la banda inferior del rango situada en 9,06 y situaríamos el stop por encima del**

máximo de MAR09 establecido en 9,91.

Deutsche Telekom gráfico diario (Soportes 9,50 y 9,06 / Resistencias 9,91 y 10,57)

DTE - DT.TELEKOM AG NA - Fin de día 1 días H: 09:02 A: 9,855 M: 9,855 m: 9,815 C: 9,845 P: 8,038 V: 237.312 F: 30/11/2009



En base al comentario técnico propuesto por AFI, las estrategias a desarrollar con Warrants son:

- **(Supuesto a)** En este caso podría ser interesante **comprar el Warrant CALL Strike 11 de DEUTSCHE TELEKOM** emitido por **Société Générale (A4973)** con fecha de vencimiento **19/03/2010** y una elasticidad de **10.70**, o la **compra del Warrant CALL Strike 9 de DEUTSCHE TELEKOM** emitido por **Société Générale (A4972)** con fecha de vencimiento **19/03/2010** y una elasticidad de **10.70**.
- **(Supuesto b)** En este caso podría ser interesante **comprar el Warrant PUT strike 11 de DEUTSCHE TELEKOM** emitido por **Société Générale (A4974)** con fecha de vencimiento **18/12/2009** una elasticidad de **8.42**.

La evolución de la estrategia bajista con el **Warrant CALL Strike 11 de DEUTSCHE TELEKOM** emitido por **Société Générale (A4974)** con fecha de vencimiento en **19/03/2010**, precio de compra de **0,11 Euros** para un Spot en **9.86 Euros**, objetivo de subida hasta los **10.57 Euros**, sería:

	1 semana		2 semanas		3 semanas	
0%Var Volatilidad	0.21	90.9%	0.20	81.8%	0.19	72.7%
+1%Var Volatilidad	0.22	100.0%	0.21	90.9%	0.20	81.8%
-1%Var Volatilidad	0.20	81.8%	0.19	72.7%	0.18	63.6%

La elasticidad de un Warrants representa, en términos porcentuales, lo que gana o pierde el Warrant por la variación de un 1% en el activo subyacente.

Nota: Para la simulación presentada en esta estrategia, se ha utilizado el **Pricer**, herramienta disponible en la página de Warrants de Société Générale <http://es.warrants.com>. Los datos son orientativos y en ningún caso suponen una oferta en firme de Société Générale.

Aviso Legal

Análisis del activo subyacente elaborado por AFI (Analistas Financieros Internacionales). Selección del Warrant adecuado elaborado por el departamento de Warrants de Société Générale. Las estrategias que Société Générale publica en esta página web, son el resultado de estimaciones calculadas por Société Générale en un momento (día 30 de Noviembre de 2009 a las 12:00h) dado, y en base a unos parámetros escogidos por el equipo de Warrants de Société Générale.

Consecuentemente, el resultado puede variar de manera sustancial en función de la fecha y hora del cálculo y de la evolución de los valores subyacentes y puede ser distinta de una operación idéntica realizada antes o después de ese momento dado.

Los precios utilizados no tienen, por tanto, más que un valor puramente indicativo y no constituyen, en ningún caso, una oferta de precio en firme de Société Générale ni una recomendación para invertir.

Société Générale no puede aceptar responsabilidad alguna por la exactitud o falta de datos de la información presentada.

Las decisiones que puedan tomarse en base a dicha información no implican, en ningún caso, responsabilidad de Société Générale por sus posibles consecuencias tanto financieras, fiscales o cualesquiera otras derivadas de su interpretación.

La inversión en warrants requiere una vigilancia constante de la posición. Los warrants comportan un alto riesgo si no se gestionan adecuadamente. Existe posibilidad de que el inversor pierda la totalidad de su inversión.