

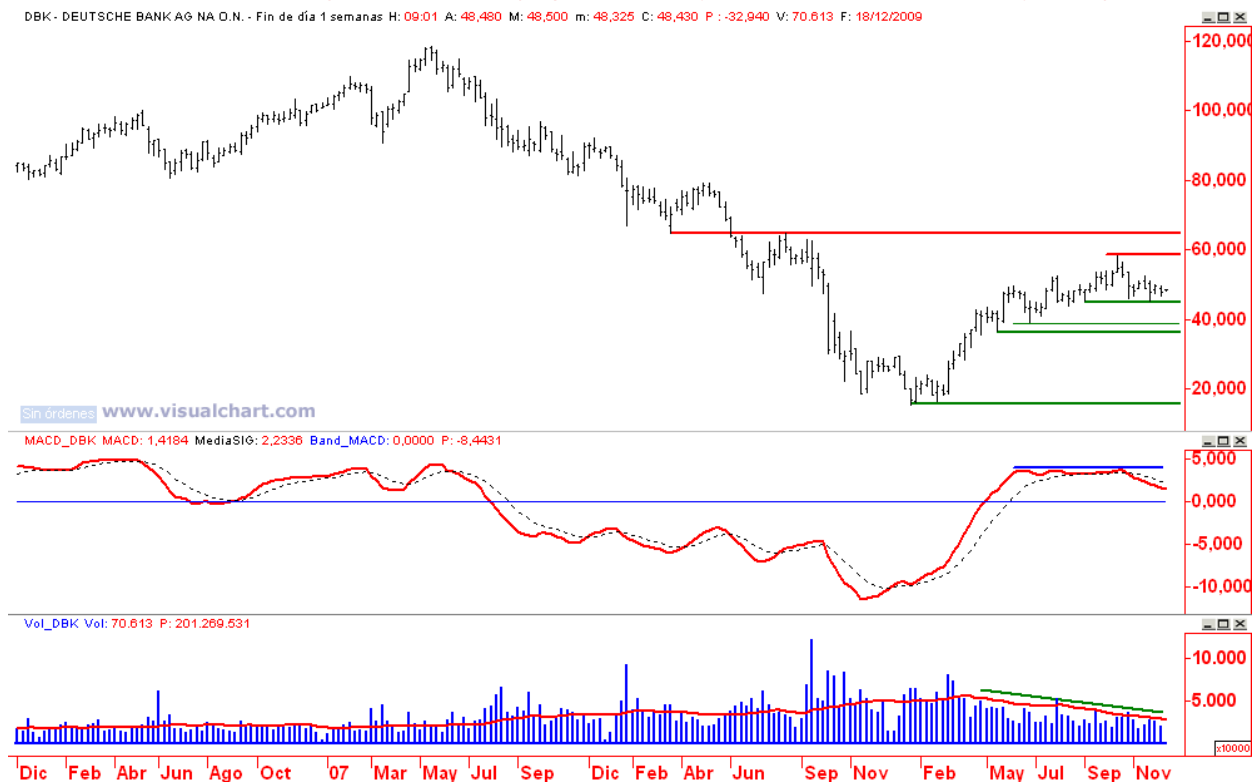


Análisis técnico de Deutsche Bank, estrategias recomendadas a 14/12/2009

Deutsche Bank, la cotización continúa sin mostrar signos de fortaleza y la pérdida del primer soporte...

Después de establecer un máximo anual en **58,29** la cotización ha cedido posiciones de forma escalonada encontrando cierto apoyo en **45,22**. Movimiento que permite que la serie de precios comience a formar una estructura de máximos decrecientes a medio plazo que se produce a favor de la tendencia bajista de largo plazo. Signos de debilidad que se producen en un entorno de volumen decreciente e inferior a la media y que se encuentran presentes en el indicador MACD (en gráfico semanal el indicador cotiza por debajo de su señal y con pendiente negativa mientras que en gráfico diario se muestra incapaz de recuperar la banda 0). En este contexto nos decantamos por establecer el riesgo en mayores cesiones.

Deutsche Bank gráfico semanal (Soportes 45,22 y 36,63 / Resistencias 58,29 y 64,85)



... situado en 45,22 deja al precio sin apoyo significativo hasta 39,11.

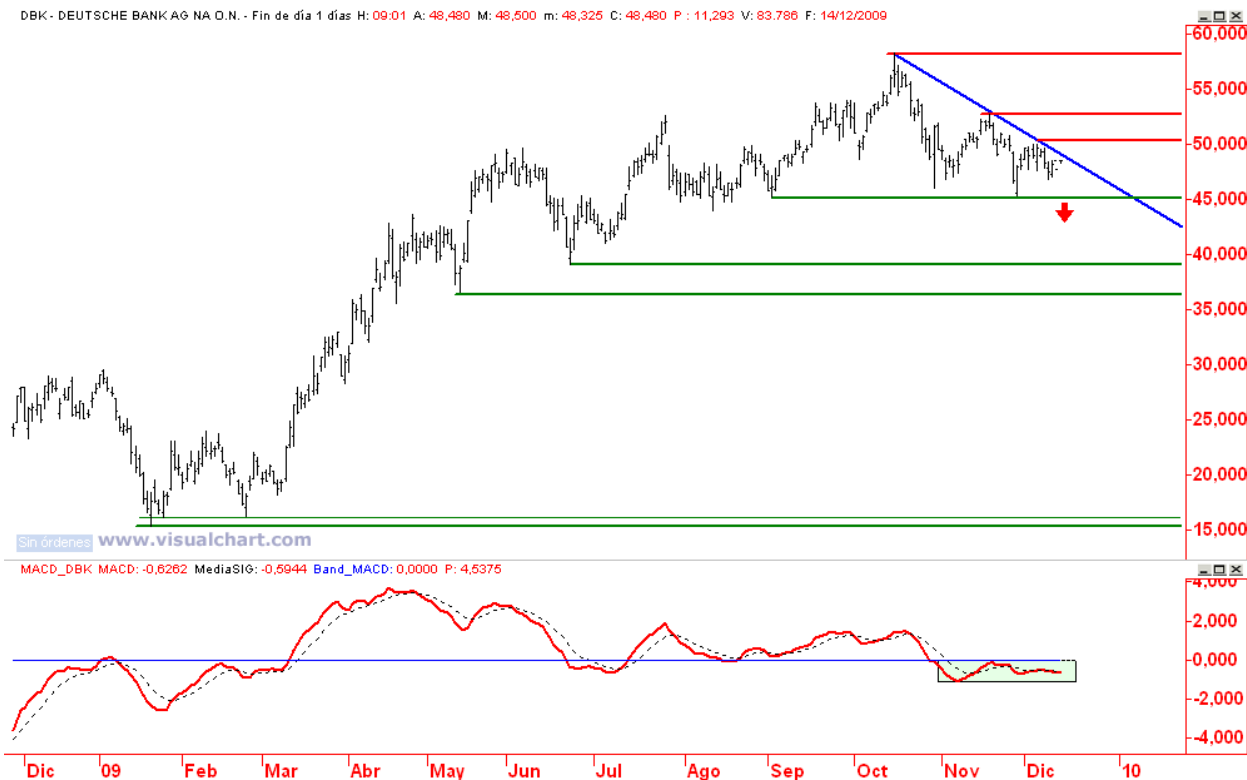
De esta manera y con las referencias técnicas trazadas en el gráfico diario inferior recomendamos la siguiente operativa:

- **Mantener posiciones cortas abiertas mientras no asistamos a una recuperación del máximo de NOV09 establecido en 52,68.**
- **Acumular / adoptar nuevas posiciones cortas si la estructura de máximos / mínimos decrecientes continúa su curso con una pérdida del primer soporte situado en 45,22. Para esta posición fijaríamos un objetivo en el siguiente nivel de apoyo establecido en el mínimo de JUN09, 39,11, y acompañaríamos el movimiento con un stop dinámico superior a la directriz bajista trazada en el gráfico y que cotiza en torno a 48,89.**
- **La superación de 52,68 devolvería el momento alcista al corto**

plazo y dejaría al precio sin resistencia significativa hasta el máximo anual, 58,29. En este caso sustituiríamos el escenario correctivo planteado y la apertura de posiciones largas con objetivo en el máximo anual, 64,85, tendría cabida.

Deutsche Bank gráfico diario (Soportes 45,22 y 39,11 / Resistencias 50,00 y 52,68)

DBK - DEUTSCHE BANK AG NA D.N. - Fin de día 1 días H: 09:01 A: 48,480 M: 48,500 m: 48,325 C: 48,480 P: 11,293 V: 83.786 F: 14/12/2009



En base al comentario técnico propuesto por AFI, las estrategias a desarrollar con Warrants son:

- **(Supuesto c)** En este caso podría ser interesante **comprar el Warrant CALL strike 55 de DEUTSCHE BANK** emitido por **Société Générale (A4971)** con fecha de vencimiento **19/03/2010** una elasticidad de **6.38** o la compra del **Warrant CALL strike 45 de DEUTSCHE BANK** emitido por **Société Générale (A4970)** con fecha de vencimiento **19/03/2010** una elasticidad de **4.46** para un perfil de inversión más conservador.

La elasticidad de un Warrants representa, en términos porcentuales, lo que gana o pierde el Warrant por la variación de un 1% en el activo subyacente.

Nota: Para la simulación presentada en esta estrategia, se ha utilizado el **Pricer**, herramienta disponible en la página de Warrants de Société Générale <http://es.warrants.com>. Los datos son orientativos y en ningún caso suponen una oferta en firme de Société Générale.

Aviso Legal

Análisis del activo subyacente elaborado por AFI (Analistas Financieros Internacionales). Selección del Warrant adecuado elaborado por el departamento de Warrants de Société Générale. Las estrategias que Société Générale publica en esta página web, son el resultado de estimaciones calculadas por Société Générale en un momento (día 14 de Diciembre de 2009 a las 12:00h) dado, y en base a unos parámetros escogidos por el equipo de Warrants de Société Générale.

Consecuentemente, el resultado puede variar de manera sustancial en función de la fecha y hora del cálculo y de la evolución de los valores subyacentes y puede ser distinta de una operación idéntica realizada antes o después de ese momento

Los precios utilizados no tienen, por tanto, más que un valor puramente indicativo y no constituyen, en ningún caso, una oferta de precio en firme de Société Générale ni una recomendación para invertir.

Société Générale no puede aceptar responsabilidad alguna por la exactitud o falta de datos de la información presentada.

Las decisiones que puedan tomarse en base a dicha información no implican, en ningún caso, responsabilidad de Société Générale por sus posibles consecuencias tanto financieras, fiscales o cualesquiera otras derivadas de su interpretación.

La inversión en warrants requiere una vigilancia constante de la posición. Los warrants comportan un alto riesgo si no se gestionan adecuadamente. Existe posibilidad de que el inversor pierda la totalidad de su inversión.