

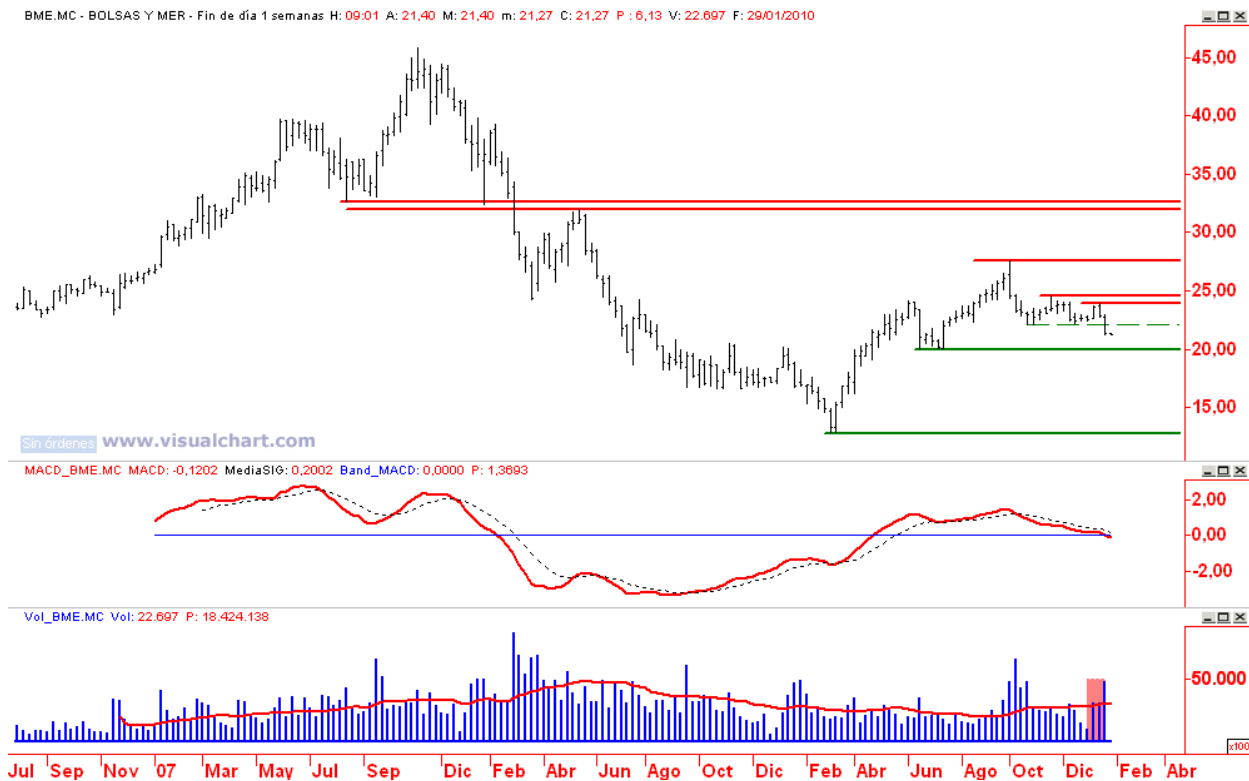


Análisis técnico de BME, estrategias recomendadas a 25/01/2010

*BME, la estructura de máximos decrecientes a largo y medio plazo permite trabajar con un escenario proclive a cesiones...*

Acompañado por un volumen de negocio creciente y superior a la media la cotización continúa con el impulso bajista que comenzó en **23,96** y pierde con contundencia la zona de mínimos comprendida entre DIC09 y OCT09, **22,22** y **22,10**. Ruptura que permite que la serie de precios conserve una estructura de máximos decrecientes a medio y largo plazo que favorece una continuidad en las cesiones. En este contexto la ausencia de niveles de sobreventa (indicador MACD con datos semanales se encuentra en zona neutral) aumenta el riesgo de caídas.

*BME gráfico semanal (Soportes 20,08 y 12,89 / Resistencias 23,96 y 24,53)*



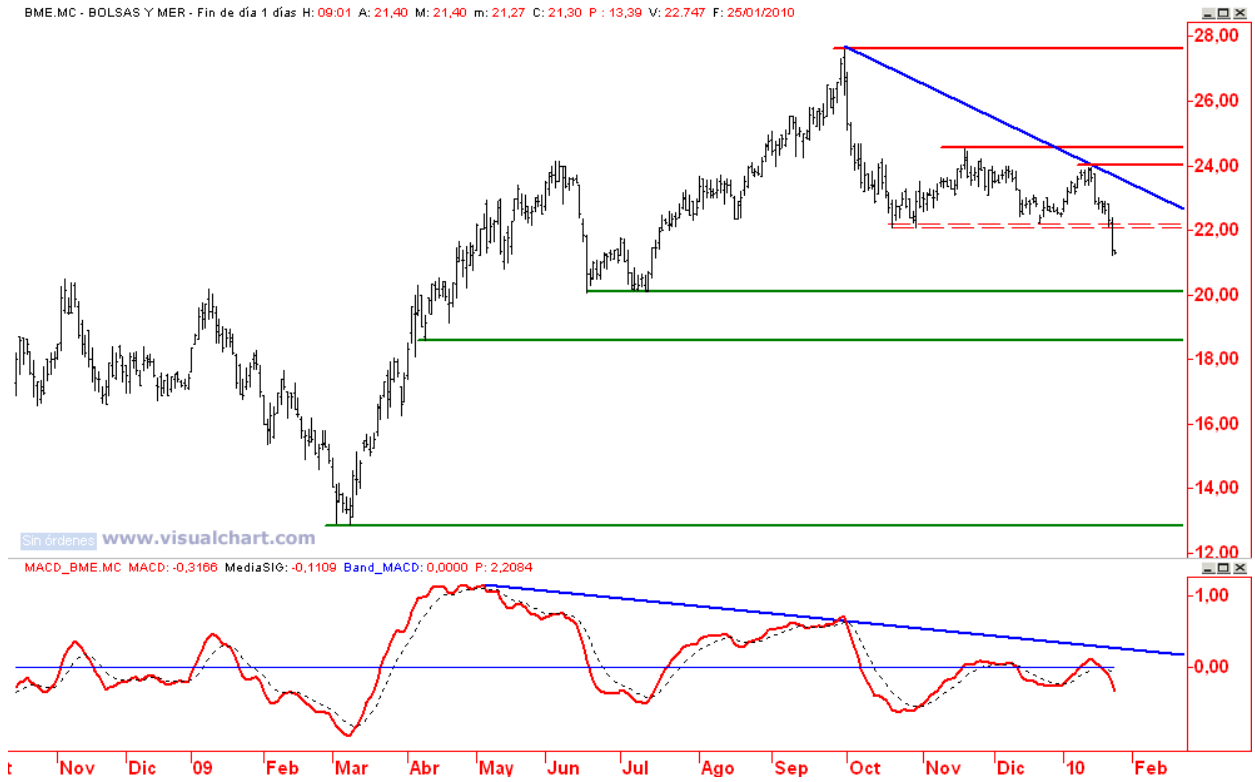
*... con siguiente nivel de soporte en 20,08.*

En base al análisis y con los niveles trazados en el gráfico diario inferior recomendamos la siguiente operativa:

- **Mantener / adoptar posiciones cortas en los niveles actuales con en busca de la siguiente zona de apoyo comprendida en los mínimos de JUN09 y JUL09, 20,10 / 20,08. Para esta operación fijaríamos un stop dinámico superior a la directriz bajista que parte de máximos de SEP09 y que cotiza en torno a 23,53.**
- **La superación de la directriz bajista de medio plazo (cotiza en 23,53) desactivaría la estructura de máximos decrecientes e incorporaría momento alcista al corto plazo. Circunstancia que nos llevaría a anular nuestro escenario proclive a cesiones y permitiría la apertura de posiciones compradoras buscando el primer nivel de resistencia situado en 23,96.**

### BME gráfico diario (Soportes 20,08 y 18,60 / Resistencias 22,22 y 23,96)

BME.MC - BOLSAS Y MER - Fin de día 1 días H: 09:01 A: 21,40 M: 21,40 m: 21,27 C: 21,30 P: 13,39 V: 22.747 F: 25/01/2010



En base al comentario técnico propuesto por AFI, las estrategias a desarrollar con Warrants son:

- **(Supuesto a)** En este caso podría ser interesante **comprar el Warrant PUT strike 23** de **BME** emitido por **Société Générale (A4902)** con fecha de vencimiento **19/03/2010** y una elasticidad de **4.24** para un perfil de riesgo conservador.
- **(Supuesto b)** En este caso podría ser interesante **comprar el Warrant CALL strike 24** de **BME** emitido por **Société Générale (A4900)** con fecha de vencimiento **19/03/2010** y una elasticidad de **6.97** para un perfil de riesgo alto

	1 semana		2 semanas		3 semanas	
0%Var Volatilidad	0.37	19.4%	0.35	12.9%	0.34	9.7%
+1%Var Volatilidad	0.37	19.4%	0.36	16.1%	0.35	12.9%
-1%Var Volatilidad	0.36	16.1%	0.35	12.9%	0.34	9.7%

La elasticidad de un Warrants representa, en términos porcentuales, lo que gana o pierde el Warrant por la variación de un 1% en el activo subyacente.

**Nota:** Para la simulación presentada en esta estrategia, se ha utilizado el **Pricer**, herramienta disponible en la página de Warrants de Société Générale <http://es.warrants.com>. Los datos son orientativos y en ningún caso suponen una oferta en firme de Société Générale.

#### *Aviso Legal*

*Análisis del activo subyacente elaborado por AFI (Analistas Financieros Internacionales). Selección del Warrant adecuado elaborado por el departamento de Warrants de Société Générale. Las estrategias que Société Générale publica en esta página web, son el resultado de estimaciones calculadas por Société Générale en un momento (día 25 de Enero de 2010 a las 12:00h) dado, y en base a unos parámetros escogidos por el equipo de Warrants de Société Générale.*

*Consecuentemente, el resultado puede variar de manera sustancial en función de la fecha y hora del cálculo y de la evolución de los valores subyacentes y puede ser distinta de una operación idéntica realizada antes o después de ese momento*

*Los precios utilizados no tienen, por tanto, más que un valor puramente indicativo y no constituyen, en ningún caso, una oferta de precio en firme de Société Générale ni una recomendación para invertir.*

*Société Générale no puede aceptar responsabilidad alguna por la exactitud o falta de datos de la información presentada.*

*Las decisiones que puedan tomarse en base a dicha información no implican, en ningún caso, responsabilidad de Société Générale por sus posibles consecuencias tanto financieras, fiscales o cualesquiera otras derivadas de su interpretación.*

*La inversión en warrants requiere una vigilancia constante de la posición. Los warrants comportan un alto riesgo si no se gestionan adecuadamente. Existe posibilidad de que el inversor pierda la totalidad de su inversión.*