

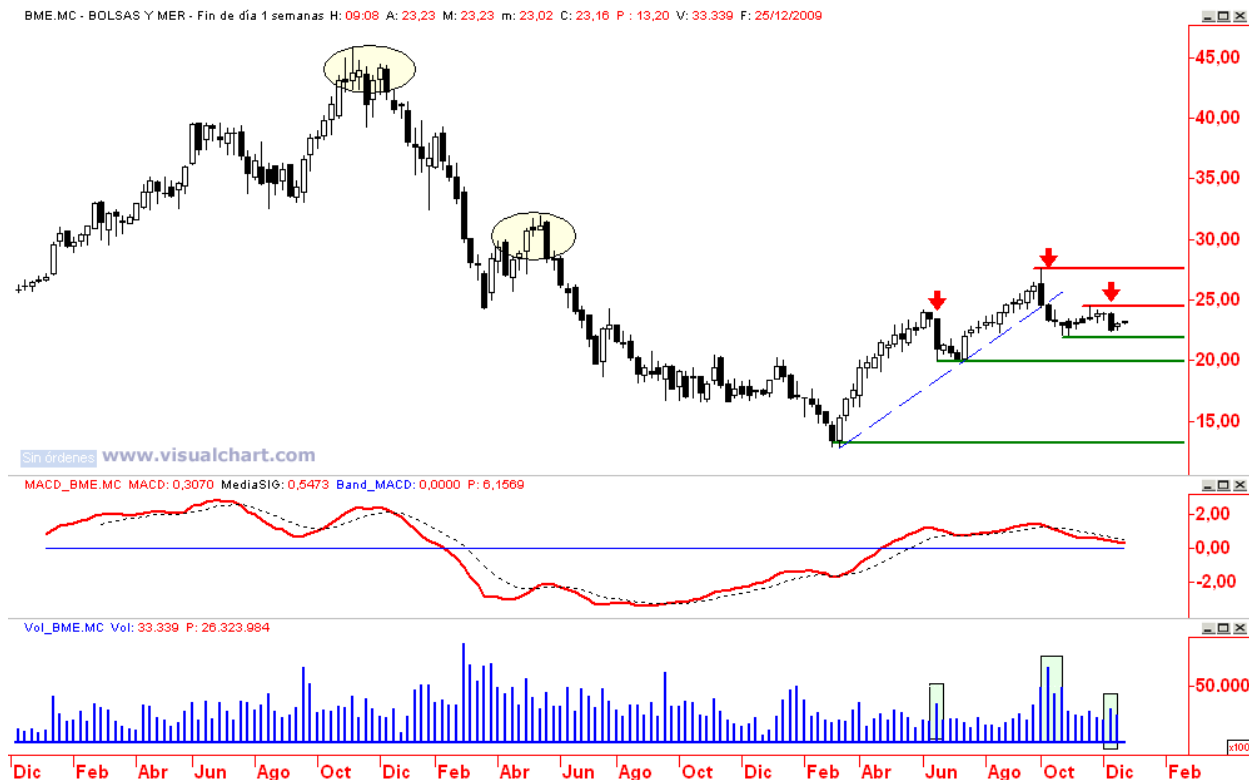


Análisis técnico de BME, estrategias recomendadas a 21/12/2009

BME, volumen, debilidad en los indicadores técnicos y en el precio apuntan favorecen que la tendencia bajista primaria termine por imponerse.

Después de establecer un máximo anual en **27,59** en OCT09 la cotización ha cedido posiciones de forma escalonada que han derivado en una pérdida de la directriz alcista que guió al rebote desde los mínimos de MAR09 y que han venido acompañadas por un volumen creciente. Movimiento que se traslada a los indicadores técnicos en diferentes marcos temporales: con datos semanales el indicador MACD cede posiciones de forma sostenida y con datos diarios nos encontramos al oscilador RSI y al MACD formando una estructura de máximos decrecientes.

BME gráfico semanal (Soportes 22,10 y 20,08 / Resistencias 24,53 y 27,59)



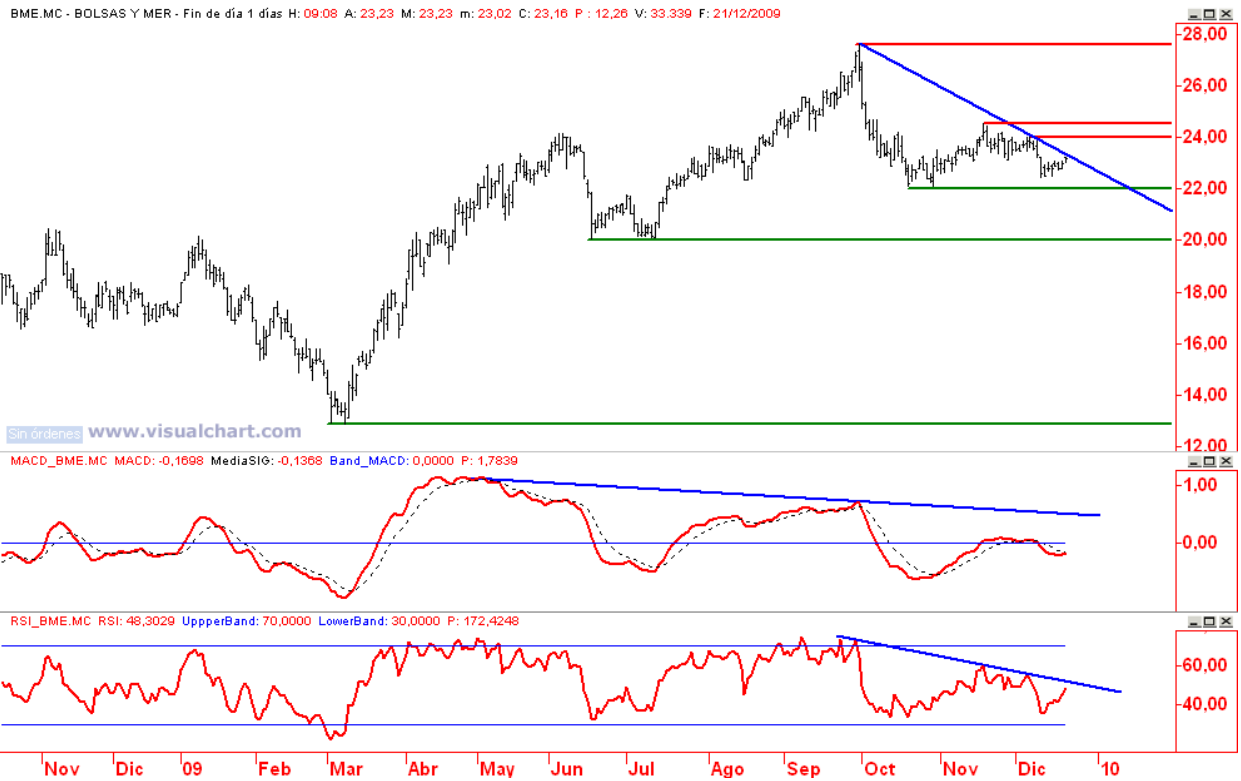
De esta forma sobreponderamos el lado corto del mercado a la espera de una pérdida de 22,10.

En estas circunstancias consideramos que la tendencia bajista primaria puede volver a imponerse y recomendamos sobreponderar el lado corto del mercado. De esta manera establecemos la operativa siguiente con los niveles trazados en el gráfico diario inferior:

- **Mantener posiciones cortas abiertas mientras no asistamos a una ruptura de la zona de máximos comprendida entre 24,00 y 24,53.**
- **Acumular / adoptar nuevas posiciones cortas si el precio muestra mayores signos de cansancio y consolida a cierre diario por debajo del mínimo de OCT09 situado en 22,10. Para esta posición fijaríamos un objetivo en el siguiente nivel de soporte, 20,08, y acompañaríamos el movimiento con un stop dinámico superior a la directriz bajista que cotiza hoy en torno a 23,37.**

- Una recuperación a cierre diario de 24,53 devolvería momento alcista al precio que no encontraría resistencia significativa hasta el máximo anual situado en 27,59. En este caso anularíamos el escenario correctivo planteado y la toma de posiciones largas tendría cabida.

BME gráfico diario (Soportes 22,10 y 20,08 / Resistencias 24,00 y 24,53)



En base al comentario técnico propuesto por AFI, las estrategias a desarrollar con Warrants son:

- **(Supuesto b)** En este caso podría ser interesante **comprar el Warrant PUT strike 23 de BME** emitido por **Société Générale (A4902)** con fecha de vencimiento **19/03/2010** y una elasticidad de **3.35**.
- **(Supuesto c)** En este caso podría ser interesante **comprar el Warrant CALL strike 24 de BME** emitido por **Société Générale (A4900)** con fecha de vencimiento **19/03/2010** una elasticidad de **4.67**.

La evolución de la estrategia bajista con el **Warrant PUT Strike 23 de BME** emitido por **Société Générale (A4902)** con fecha de vencimiento en **19/03/2010**, precio de compra de **0,32 Euros** para un Spot en **23.45 Euros**, objetivo de bajada hasta los **20.08 Euros**, sería:

	1 semana		2 semanas		3 semanas	
0%Var Volatilidad	0.46	43.8%	0.45	40.6%	0.44	37.5%
+1%Var Volatilidad	0.47	46.9%	0.45	40.6%	0.44	40.6%
-1%Var Volatilidad	0.46	43.8%	0.45	40.6%	0.44	40.6%

La elasticidad de un Warrants representa, en términos porcentuales, lo que gana o pierde el Warrant por la variación de un 1% en el activo subyacente.

Nota: Para la simulación presentada en esta estrategia, se ha utilizado el **Pricer**, herramienta disponible en la página de Warrants de Société Générale <http://es.warrants.com>. Los datos son orientativos y en ningún caso suponen una oferta en firme de Société Générale.

Aviso Legal

Análisis del activo subyacente elaborado por AFI (Analistas Financieros Internacionales). Selección del Warrant adecuado elaborado por el departamento de Warrants de Société Générale. Las estrategias que Société Générale publica en esta página web, son el resultado de estimaciones calculadas por Société Générale en un momento (día 21 de Diciembre de 2009 a las 12:00h) dado, y en base a unos parámetros escogidos por el equipo de Warrants de Société Générale.

Consecuentemente, el resultado puede variar de manera sustancial en función de la fecha y hora del cálculo y de la evolución de los valores subyacentes y puede ser distinta de una operación idéntica realizada antes o después de ese momento dado.

Los precios utilizados no tienen, por tanto, más que un valor puramente indicativo y no constituyen, en ningún caso, una oferta de precio en firme de Société Générale ni una recomendación para invertir.

Société Générale no puede aceptar responsabilidad alguna por la exactitud o falta de datos de la información presentada.

Las decisiones que puedan tomarse en base a dicha información no implican, en ningún caso, responsabilidad de Société Générale por sus posibles consecuencias tanto financieras, fiscales o cualesquiera otras derivadas de su interpretación.

La inversión en warrants requiere una vigilancia constante de la posición. Los warrants comportan un alto riesgo si no se gestionan adecuadamente. Existe posibilidad de que el inversor pierda la totalidad de su inversión.