



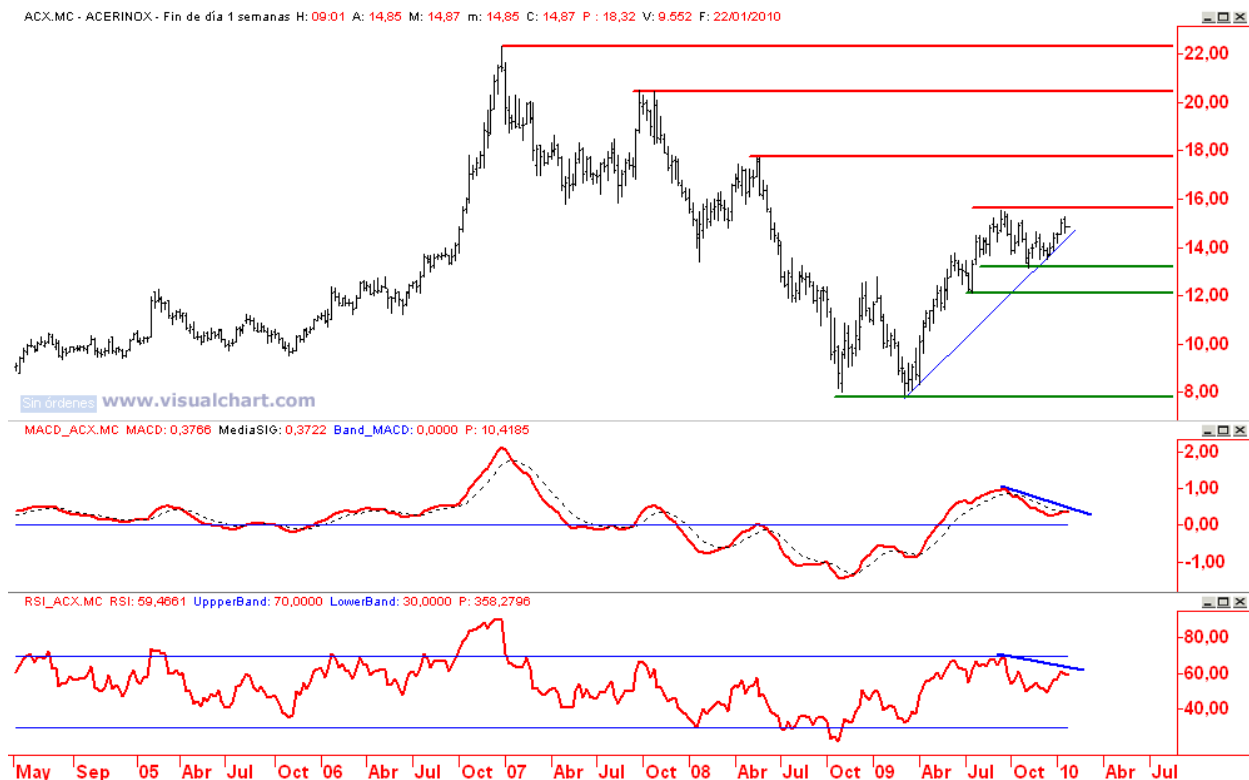
Análisis técnico de Acerinox, estrategias recomendadas a 18/01/2010

Acerinox, los indicadores técnicos perfilan divergencias en marco semanal y activan señales de venta con datos diarios.

A lo largo de los últimos meses la cotización se desplaza dentro de un amplio movimiento lateral con techo en el máximo de 2009, **15,55**, y suelo en el mínimo de NOV09 situado en **13,17**. Falta de dirección a medio plazo que se traslada a los indicadores técnicos que habitualmente utilizamos (MACD y oscilador RSI) con datos semanales que comienzan a perfilar divergencias bajistas.

Con datos diarios, los mismos indicadores técnicos activan señales de venta. Es decir el indicador MACD cruza a la baja su señal y el oscilador RSI abandona la zona de sobrecompra.

Acerinox gráfico semanal (Soportes 13,17 y 12,12 / Resistencias 15,55 y 17,70)



Sobreponderamos el lado corto del mercado buscando la base del último movimiento en rango.

En este contexto consideramos que la cotización se decantará por las cesiones y recomendamos la siguiente operativa con los niveles trazados en el gráfico diario inferior:

- **Mantener posiciones cortas abiertas mientras no asistamos a una recuperación a cierre diario de 15,55.**
- **Acumular / adoptar nuevas posiciones cortas si el precio confirma las señales de venta de los indicadores con una ruptura del primer nivel de soporte situado en 14,63. Para esta operación fijaríamos un objetivo en el mínimo de NOV09 que se encuentra en 13,17.**
- **Una consolidación a cierre diario por encima de 15,55 incorporaría momento alcista al corto plazo desactivando**

divergencias bajistas y señales de venta. En este caso la apertura de posiciones largas a medio plazo en busca del máximo de ABR08 situado en 17,70 parece una operación atractiva.

Acerinox gráfico diario (Soportes 14,63 y 13,17 / Resistencias 15,55 y 17,70)

ACX,MC - ACERINOX - Fin de día 1 días H: 09:01 A: 14,85 M: 14,87 m: 14,85 C: 14,87 P: 13,66 V: 9,552 F: 18/01/2010



En base al comentario técnico propuesto por AFI, las estrategias a desarrollar con Warrants son:

- **(Supuesto b)** En este caso podría ser interesante **comprar el Warrant PUT strike 13 de ACERINOX** emitido por **Société Générale (A4876)** con fecha de vencimiento **19/03/2010** y una elasticidad de **4.79**.
- **(Supuesto c)** En este caso podría ser interesante **comprar el Warrant CALL strike 16.5 de ACERINOX** emitido por **Société Générale (A4875)** con fecha de vencimiento **19/03/2010** una elasticidad de **5.54**, o la compra de un **Warrant Call 16.5 de ACERINOX** emitido por **Société Générale (A4874)** con fecha de vencimiento **19/03/2010** y una elasticidad de **4.63** para un perfil de inversión más conservador.

La evolución de la estrategia bajista con el **Warrant PUT Strike 13 de ACERINOX** emitido por **Société Générale (A4876)** con fecha de vencimiento en **19/03/2010**, precio de compra de **0,40 Euros** para un Spot en **14.93 Euros**, objetivo de bajada hasta los **13.17 Euros**, sería:

	1 semana		2 semanas		3 semanas	
0%Var Volatilidad	0.64	60.0%	0.60	50.0%	0.55	37.5%
+1%Var Volatilidad	0.65	62.5%	0.61	52.5%	0.56	40.0%
-1%Var Volatilidad	0.63	57.5	0.59	47.5%	0.54	35.0%

La elasticidad de un Warrants representa, en términos porcentuales, lo que gana o pierde el Warrant por la variación de un 1% en el activo subyacente.

Nota: Para la simulación presentada en esta estrategia, se ha utilizado el **Pricer**, herramienta disponible en la página de Warrants de Société Générale <http://es.warrants.com>. Los datos son orientativos y en ningún caso suponen una oferta en firme de Société Générale.

Aviso Legal

Análisis del activo subyacente elaborado por AFI (Analistas Financieros Internacionales). Selección del Warrant adecuado elaborado por el departamento de Warrants de Société Générale. Las estrategias que Société Générale publica en esta página web, son el resultado de estimaciones calculadas por Société Générale en un momento (día 18 de Enero de 2010 a las 12:00h) dado, y en base a unos parámetros escogidos por el equipo de Warrants de Société Générale.

Consecuentemente, el resultado puede variar de manera sustancial en función de la fecha y hora del cálculo y de la evolución de los valores subyacentes y puede ser distinta de una operación idéntica realizada antes o después de ese momento dado.

Los precios utilizados no tienen, por tanto, más que un valor puramente indicativo y no constituyen, en ningún caso, una oferta de precio en firme de Société Générale ni una recomendación para invertir.

Société Générale no puede aceptar responsabilidad alguna por la exactitud o falta de datos de la información presentada.

Las decisiones que puedan tomarse en base a dicha información no implican, en ningún caso, responsabilidad de Société Générale por sus posibles consecuencias tanto financieras, fiscales o cualesquiera otras derivadas de su interpretación.

La inversión en warrants requiere una vigilancia constante de la posición. Los warrants comportan un alto riesgo si no se gestionan adecuadamente. Existe posibilidad de que el inversor pierda la totalidad de su inversión.