



Análisis técnico de Acerinox, estrategias recomendadas a 22/02/2010

Acerinox, la estructura de máximos decrecientes de largo plazo...

Después de encontrar resistencia en la zona comprendida entre la directriz bajista que parte de máximos de 2006 y el máximo de 2009 situado en **15,55**, la cotización desarrolla un vertical impulso a la baja que deriva en una ruptura del mínimo de NOV09 situado en **13,17**. Comportamiento que permite que la serie de precios conserve una estructura de máximos decrecientes a largo plazo y que se produce en un contexto de ausencia de sobreventa en los indicadores técnicos con datos semanales. En este contexto consideramos que la tendencia de fondo o primaria es bajista y recomendamos trabajar con un escenario proclive a cesiones.

Acerinox gráfico semanal (Soportes 12,09 y 7,92 / Resistencias 13,17 y 15,55)



... permite aprovechar el actual rebote de corto plazo para abrir posiciones cortas a favor de la tendencia primaria.

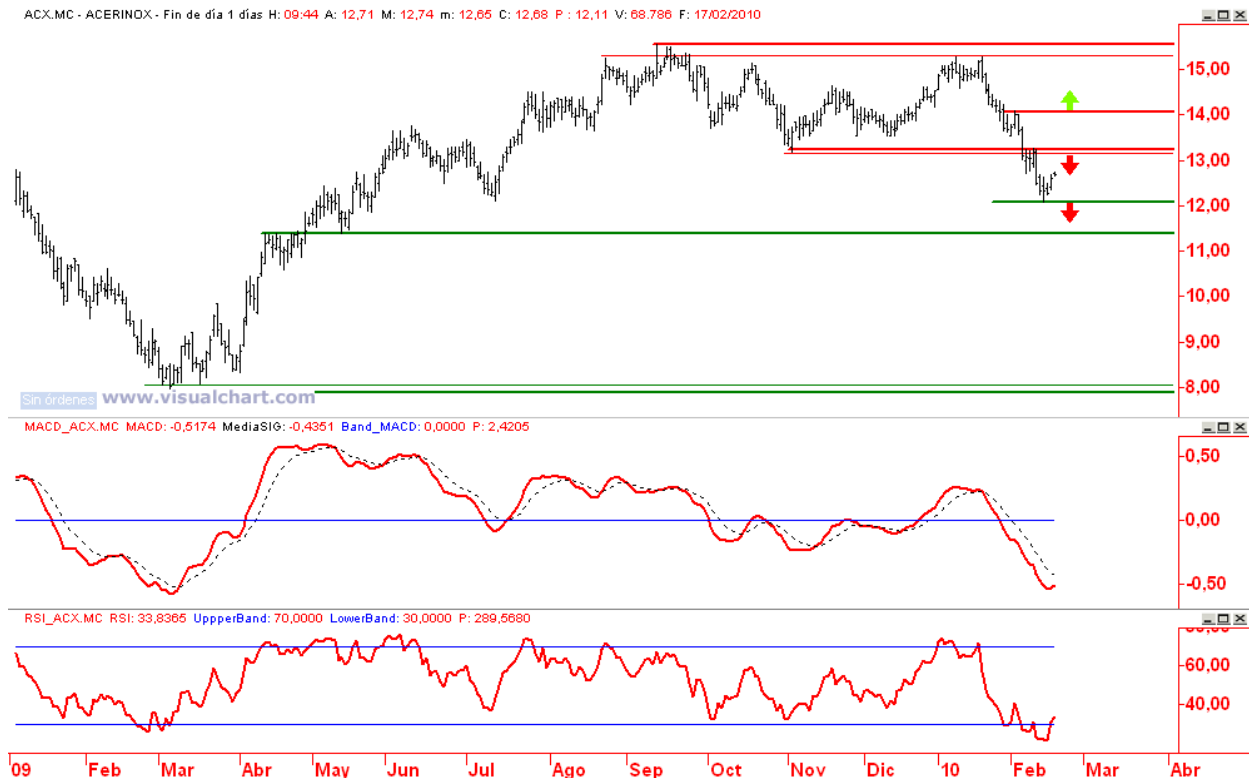
Acorde con este escenario recomendamos aprovechar un potencial rebote a corto plazo ligado a la sobreventa que muestran los indicadores técnicos en gráfico diario para abrir posiciones cortas. De esta manera recomendamos la siguiente operativa con los niveles trazados en el gráfico diario inferior:

- **Aprovechar aproximaciones a la primera zona de resistencia, 13,17 / 13,26, para abrir posiciones cortas a favor de un testeo del mínimo anual, 12,09. Para esta operación fijaríamos un stop superior al siguiente nivel de resistencia establecido en 14,09.**
- **Adoptar posiciones cortas si el precio cede posiciones desde los actuales niveles y pierde el mínimo anual, 12,09. Para esta operación fijaríamos un objetivo en el siguiente nivel de**

apoyo, 11,40, y estableceríamos un stop superior a 13,26.

- Para finalizar, una recuperación a cierre diario de 14,09 dejaría al precio sin resistencia significativa hasta la zona 15,27 / 15,55. En este caso abandonaríamos el escenario proclive a cesiones planteado y tendría cabida la apertura de posiciones alcistas.

Acerinox gráfico diario (Soportes 12,09 y 11,40 / Resistencias 13,26 y 14,09)



En base al comentario técnico propuesto por AFI, las estrategias a desarrollar con Warrants son:

- **(Supuesto b)** En este caso podría ser interesante **comprar el Warrant PUT strike 13 de ACERINOX** emitido por **Société Générale (A4876)** con fecha de vencimiento **19/03/2010** y una elasticidad de **6.60**, o la compra de un **Warrant PUT strike 13 de ACERINOX** emitido por **Société Générale (A7173)** con fecha de vencimiento **18/06/2010** y una elasticidad de **3.79** para un perfil de inversión más conservador en plazo.
- **(Supuesto c)** En este caso podría ser interesante **comprar el Warrant CALL strike 14 de ACERINOX** emitido por **Société Générale (A7171)** con fecha de vencimiento **19/03/2010** una elasticidad de **5.17**, o la compra del **Warrant CALL strike 16 de ACERINOX** emitido por **Société Générale (A7171)** con fecha de vencimiento **18/06/2010** una elasticidad de **6.42** para un perfil de inversión más conservador.

La evolución de la estrategia bajista con el **Warrant PUT Strike 13 de ACERINOX** emitido por **Société Générale (A4876)** con fecha de vencimiento en **19/03/2010**, precio de compra de **0.78 Euros** para un Spot en **12.09 Euros**, objetivo de bajada hasta los **11.40 Euros**, sería:

	1 semana		2 semanas		3 semanas	
0%Var Volatilidad	0.90	26.8%	0.85	19.7%	0.80	12.7%
+1%Var Volatilidad	0.90	26.8%	0.85	19.7%	0.80	12.7%
-1%Var Volatilidad	0.89	25.4%	0.84	18.3%	0.80	12.7%

La elasticidad de un Warrants representa, en términos porcentuales, lo que gana o pierde el Warrant por la variación de un 1% en el activo subyacente.

Nota: Para la simulación presentada en esta estrategia, se ha utilizado el **Pricer**, herramienta disponible en la página de Warrants de Société Générale <http://es.warrants.com>. Los datos son orientativos y en ningún caso suponen una oferta en firme de Société Générale.

Aviso Legal

Análisis del activo subyacente elaborado por AFI (Analistas Financieros Internacionales). Selección del Warrant adecuado elaborado por el departamento de Warrants de Société Générale. Las estrategias que Société Générale publica en esta página web, son el resultado de estimaciones calculadas por Société Générale en un momento (día 22 de Febrero de 2010 a las 12:00h) dado, y en base a unos parámetros escogidos por el equipo de Warrants de Société Générale.

Consecuentemente, el resultado puede variar de manera sustancial en función de la fecha y hora del cálculo y de la evolución de los valores subyacentes y puede ser distinta de una operación idéntica realizada antes o después de ese momento dado.

Los precios utilizados no tienen, por tanto, más que un valor puramente indicativo y no constituyen, en ningún caso, una oferta de precio en firme de Société Générale ni una recomendación para invertir.

Société Générale no puede aceptar responsabilidad alguna por la exactitud o falta de datos de la información presentada.

Las decisiones que puedan tomarse en base a dicha información no implican, en ningún caso, responsabilidad de Société Générale por sus posibles consecuencias tanto financieras, fiscales o cualesquiera otras derivadas de su interpretación.

La inversión en warrants requiere una vigilancia constante de la posición. Los warrants comportan un alto riesgo si no se gestionan adecuadamente. Existe posibilidad de que el inversor pierda la totalidad de su inversión.